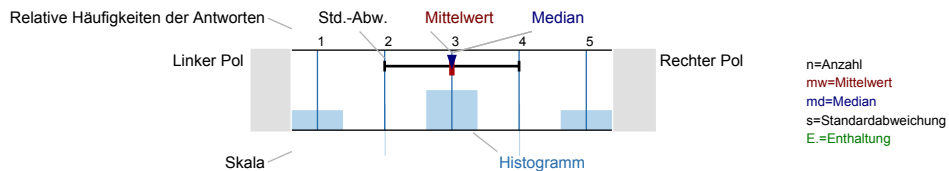


Auswertungteil der geschlossenen Fragen

Legende

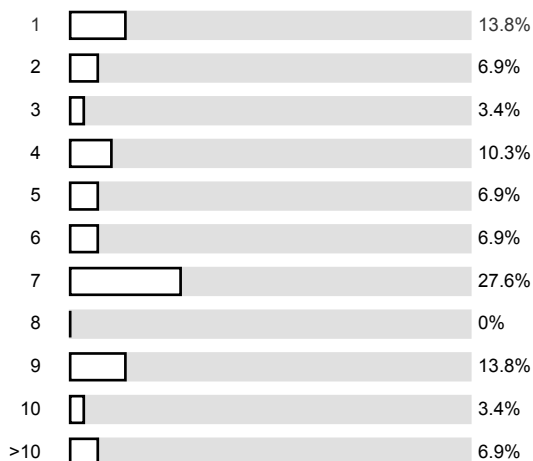
Frage text



Allgemeine Angaben

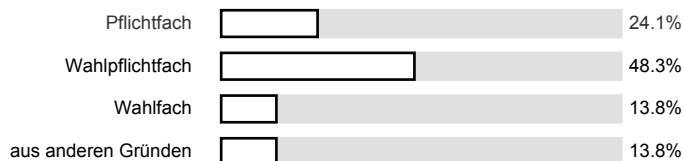
^{1_A)} Fachsemester

n=29



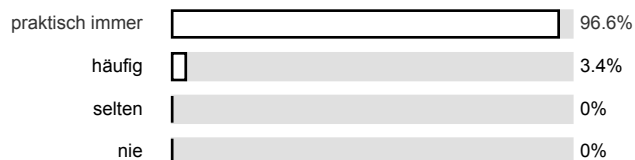
^{1_B)} Ich besuche diese Veranstaltung als...

n=29



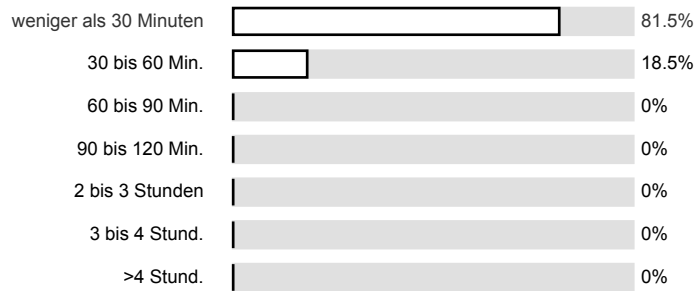
^{1_C)} Ich besuche diese Veranstaltung...

n=29



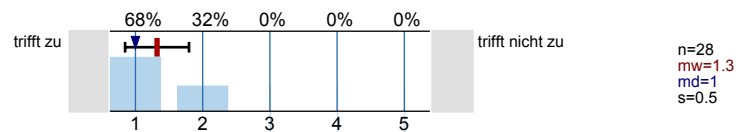
1_D) Wöchentlicher Arbeitsaufwand für die Vor- und Nachbereitung der Veranstaltung:

n=27

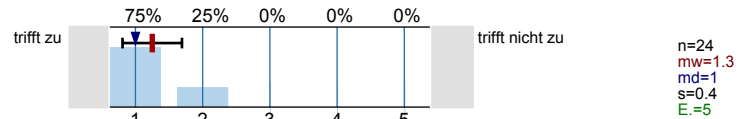


Die Dozentin/ Der Dozent...

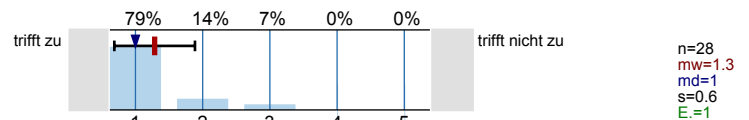
2_A) ...nimmt die Studierenden ernst und hat Interesse an ihrem Lernerfolg.



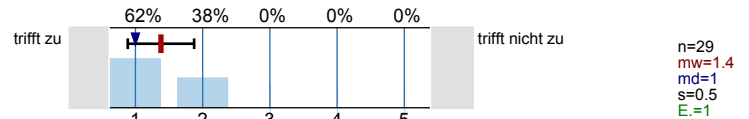
2_B) ...ist fair im Umgang mit den Studierenden.



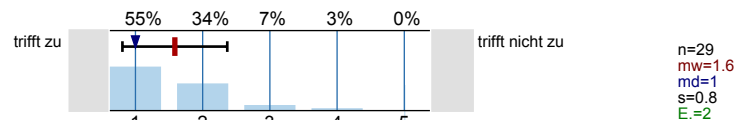
2_C) ...versteht es, mein Interesse am Fach zu wecken.



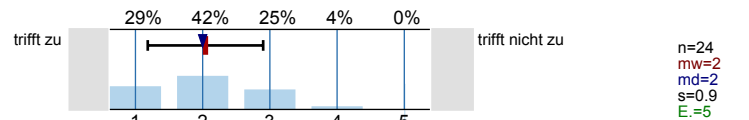
2_D) ...stellt Inhalte verständlich dar.



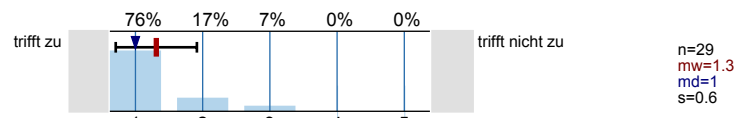
2_E) ...strukturiert die Veranstaltungstermine sinnvoll.



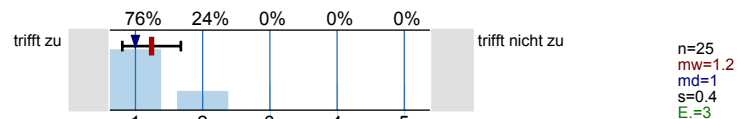
2_F) ...bereitet auf die Leistungskontrolle vor.



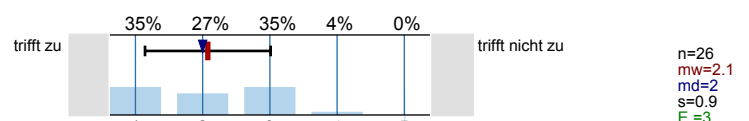
2_G) ...spricht deutlich und mit angemessenem Tempo.



2_H) ...beantwortet Fragen der Studierenden klar und verständlich.

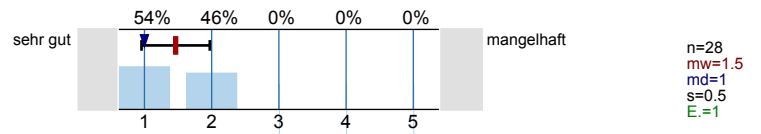


2_I) ...motiviert die Studierenden zu eigenständigem Arbeiten.



Gesamtbewertung der Veranstaltung:

6_A) Vergeben Sie hier Ihre Gesamtnote



Profillinie

Teilbereich: Katholisch-Theologische Fakultät
 Name der/des Lehrenden: Prof. Dr. Thomas Söding
 Titel der Lehrveranstaltung: Bilder Jesu im Neuen Testament
 (Name der Umfrage)

2_A)	...nimmt die Studierenden ernst und hat Interesse an ihrem Lernerfolg.	trifft zu		trifft nicht zu	mw=1.3
2_B)	...ist fair im Umgang mit den Studierenden.	trifft zu		trifft nicht zu	mw=1.3
2_C)	...versteht es, mein Interesse am Fach zu wecken.	trifft zu		trifft nicht zu	mw=1.3
2_D)	...stellt Inhalte verständlich dar.	trifft zu		trifft nicht zu	mw=1.4
2_E)	...strukturiert die Veranstaltungstermine sinnvoll.	trifft zu		trifft nicht zu	mw=1.6
2_F)	...bereitet auf die Leistungskontrolle vor.	trifft zu		trifft nicht zu	mw=2
2_G)	...spricht deutlich und mit angemessenem Tempo.	trifft zu		trifft nicht zu	mw=1.3
2_H)	...beantwortet Fragen der Studierenden klar und verständlich.	trifft zu		trifft nicht zu	mw=1.2
2_I)	...motiviert die Studierenden zu eigenständigem Arbeiten.	trifft zu		trifft nicht zu	mw=2.1
2_J)	...ist auch außerhalb der Veranstaltungen ansprechbar.	trifft zu		trifft nicht zu	mw=1.4
2_K)	...stellt hilfreiche und sinnvolle Begleitmaterialien (Literatur, Skripte, Blackboard, Folien, Arbeitspapiere) zur Verfügung.	trifft zu		trifft nicht zu	mw=1.2
3_A)	...werden die angekündigten fachlichen Inhalte der Veranstaltung vermittelt.	trifft zu		trifft nicht zu	mw=1.3
3_B)	...werden weitere Schlüsselkompetenzen vermittelt.	trifft zu		trifft nicht zu	mw=2.4
3_C)	...werden die fachspezifischen Methoden und/ oder Denkweisen vermittelt.	trifft zu		trifft nicht zu	mw=1.9
3_D)	...wird ein schlüssiges Gesamtkonzept verfolgt.	trifft zu		trifft nicht zu	mw=1.4
4_A)	...Die Ausstattung der Räumlichkeiten entspricht den Anforderungen.	trifft zu		trifft nicht zu	mw=1.3
4_B)	...Die Veranstaltung verlief ohne Störungen durch Kommilitonen/ innen.	trifft zu		trifft nicht zu	mw=1.4
5_A)	...deckt die mir wichtigen Aspekte ab.	trifft zu		trifft nicht zu	mw=1.5
5_B)	...enthält klare und verständliche Fragen.	trifft zu		trifft nicht zu	mw=1.4
6_A)	Vergeben Sie hier Ihre Gesamtnote	sehr gut		mangelhaft	mw=1.5

Auswertungsteil der offenen Fragen

Offene Fragen

7. A) Gut gefallen hat mir:

Es hat Spaß gemacht zuzuhören!
 Vielen Dank für eine ausserordentliche
 Vorlesung!

- die absolut freie Vortragweise!
- Humor

Die interessantesten Vorträge des Dozenten.

Dozent

- dass griechische und hebräische Bibeltexte zur Exegese vorgestellt werden.
- die Synopse der einzelnen Bibeltexte und wie sie vorgestellt wurden

Klare u. interessante Vortragsweise!

- die interessanteste Vorlesungsweise des Dozenten

Freundliche, offene Art auf Studierende zuzugehen.
Steht für Fragen zur Verfügung
Dozent ist sehr bemüht.
Handout war sehr gut.

• das Skript

- Materialien im Blackboard
- freundliche Art des Dozenten
- zusätzliche Veranstaltungen (Museum) angeboten
- ausführliche Powerpoint-Vorführung
- her vorragende Führung und Paper zu der Vorlesung

Das der Herr Söding immer so begeistert ist, dass steckt an!

Wunderstützung der VL durch ppt
-ausgeben eines Skriptes

7 B) Verbessert werden sollte.

?

Meer Diskussion und Kommunikation zwischen
Dozent und Studenten.

∕.

- Veranstaltung ist zu oft ausgefallen, obwohl
sie ohnehin nur einstündig ist

Räumlichkeit :->