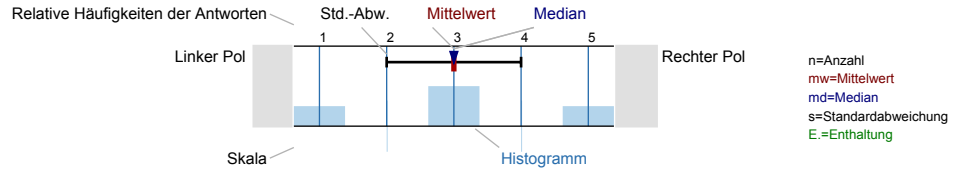


Auswertungsteil der geschlossenen Fragen

Legende

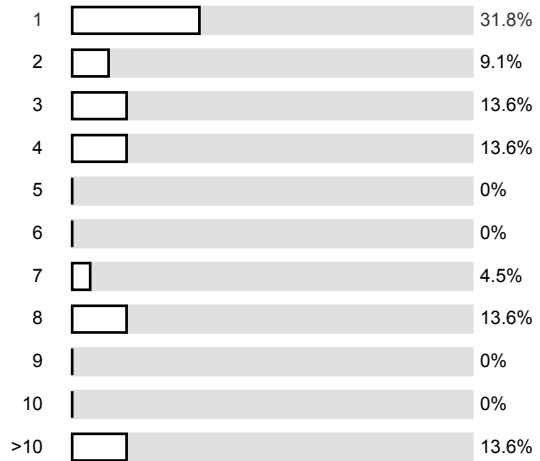
Fragestext



Allgemeine Angaben

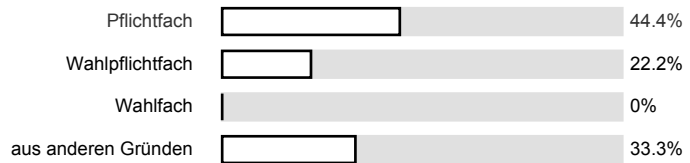
<sup>1\_A)</sup> Fachsemester

n=22



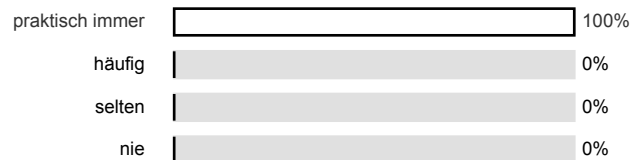
<sup>1\_B)</sup> Ich besuche diese Veranstaltung als...

n=27



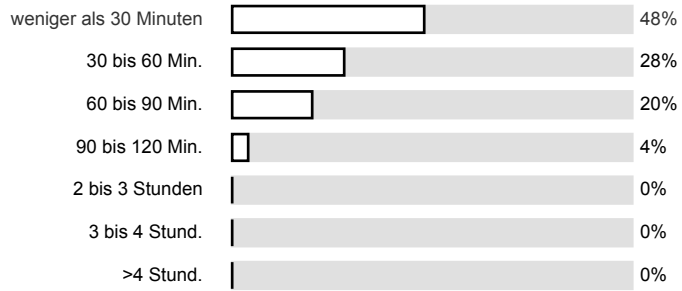
<sup>1\_C)</sup> Ich besuche diese Veranstaltung...

n=26



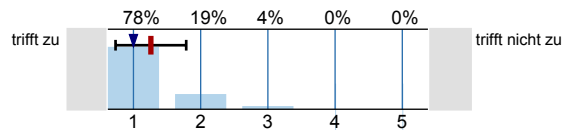
1\_D) Wöchentlicher Arbeitsaufwand für die Vor- und Nachbereitung der Veranstaltung:

n=25

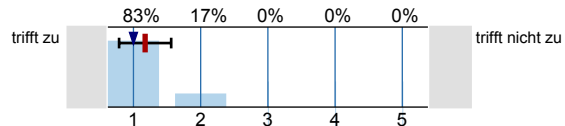


Die Dozentin/ Der Dozent...

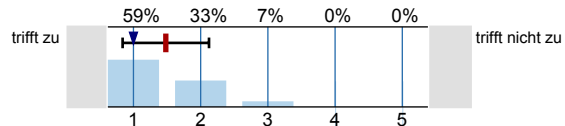
2\_A) ...nimmt die Studierenden ernst und hat Interesse an ihrem Lernerfolg.



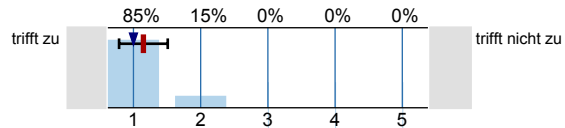
2\_B) ...ist fair im Umgang mit den Studierenden.



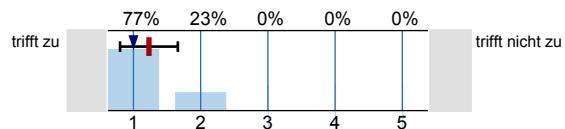
2\_C) ...versteht es, mein Interesse am Fach zu wecken.



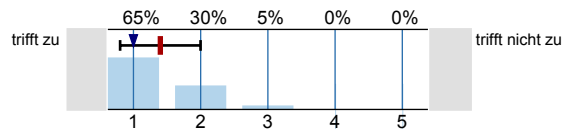
2\_D) ...stellt Inhalte verständlich dar.



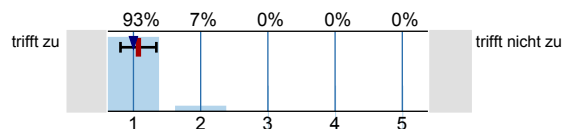
2\_E) ...strukturiert die Veranstaltungstermine sinnvoll.



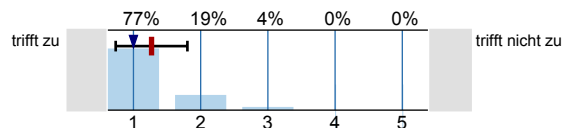
2\_F) ...bereitet auf die Leistungskontrolle vor.



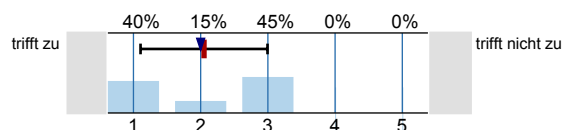
2\_G) ...spricht deutlich und mit angemessenem Tempo.



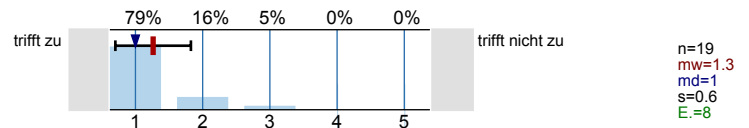
2\_H) ...beantwortet Fragen der Studierenden klar und verständlich.



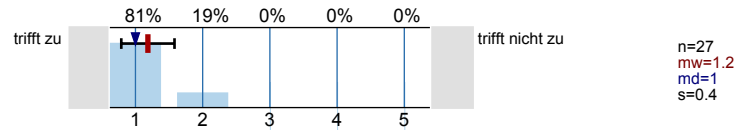
2\_J) ...motiviert die Studierenden zu eigenständigem Arbeiten.



2\_J) ...ist auch außerhalb der Veranstaltungen ansprechbar.

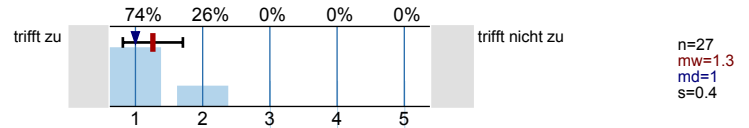


2\_K) ...stellt hilfreiche und sinnvolle Begleitmaterialien (Literatur, Skripte, Blackboard, Folien, Arbeitspapiere) zur Verfügung.

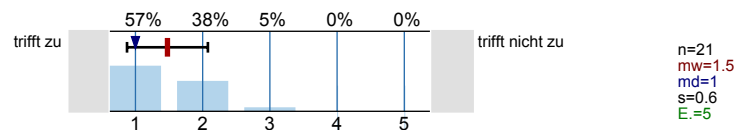


**In der Lehrveranstaltung...**

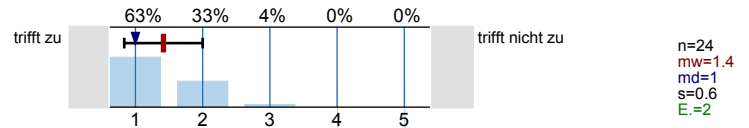
3\_A) ...werden die angekündigten fachlichen Inhalte der Veranstaltung vermittelt.



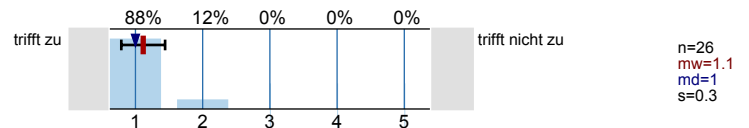
3\_B) ...werden weitere Schlüsselkompetenzen vermittelt.



3\_C) ...werden die fachspezifischen Methoden und/ oder Denkweisen vermittelt.

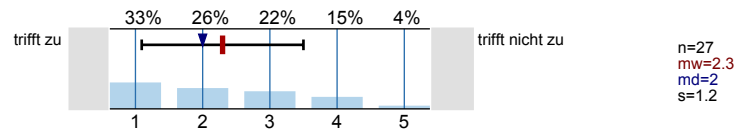


3\_D) ...wird ein schlüssiges Gesamtkonzept verfolgt.

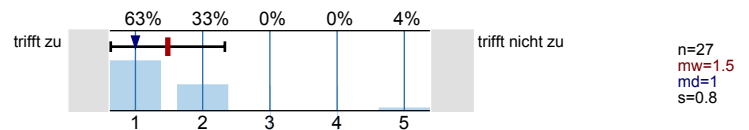


**Äußere Rahmenbedingungen...**

4\_A) ...Die Ausstattung der Räumlichkeiten entspricht den Anforderungen.

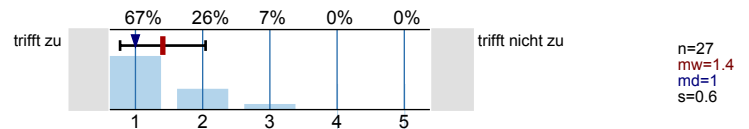


4\_B) ...Die Veranstaltung verlief ohne Störungen durch Kommilitonen/ innen.

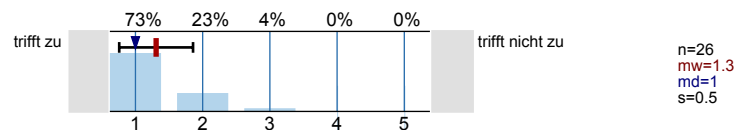


**Dieser Fragebogen...**

5\_A) ...deckt die mir wichtigen Aspekte ab.

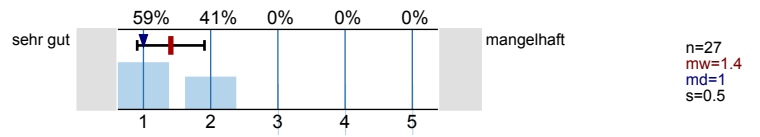


5\_B) ...enthält klare und verständliche Fragen.



Gesamtbewertung der Veranstaltung:

6\_A) Vergeben Sie hier Ihre Gesamtnote



# Profillinie

Teilbereich: Katholisch-Theologische Fakultät

Name der/des Lehrenden: Prof. Dr. Thomas Söding

Titel der Lehrveranstaltung: "In den Tagen des Königs Herodes" (Mt 2,1) - Neutestamentliche Zeitgeschichte  
(Name der Umfrage)

2_A)	...nimmt die Studierenden ernst und hat Interesse an ihrem Lernerfolg.	trifft zu		trifft nicht zu	mw=1.3
2_B)	...ist fair im Umgang mit den Studierenden.	trifft zu		trifft nicht zu	mw=1.2
2_C)	...versteht es, mein Interesse am Fach zu wecken.	trifft zu		trifft nicht zu	mw=1.5
2_D)	...stellt Inhalte verständlich dar.	trifft zu		trifft nicht zu	mw=1.1
2_E)	...strukturiert die Veranstaltungstermine sinnvoll.	trifft zu		trifft nicht zu	mw=1.2
2_F)	...bereitet auf die Leistungskontrolle vor.	trifft zu		trifft nicht zu	mw=1.4
2_G)	...spricht deutlich und mit angemessenem Tempo.	trifft zu		trifft nicht zu	mw=1.1
2_H)	...beantwortet Fragen der Studierenden klar und verständlich.	trifft zu		trifft nicht zu	mw=1.3
2_I)	...motiviert die Studierenden zu eigenständigem Arbeiten.	trifft zu		trifft nicht zu	mw=2.1
2_J)	...ist auch außerhalb der Veranstaltungen ansprechbar.	trifft zu		trifft nicht zu	mw=1.3
2_K)	...stellt hilfreiche und sinnvolle Begleitmaterialien (Literatur, Skripte, Blackboard, Folien, Arbeitspapiere) zur Verfügung.	trifft zu		trifft nicht zu	mw=1.2
3_A)	...werden die angekündigten fachlichen Inhalte der Veranstaltung vermittelt.	trifft zu		trifft nicht zu	mw=1.3
3_B)	...werden weitere Schlüsselkompetenzen vermittelt.	trifft zu		trifft nicht zu	mw=1.5
3_C)	...werden die fachspezifischen Methoden und/ oder Denkweisen vermittelt.	trifft zu		trifft nicht zu	mw=1.4
3_D)	...wird ein schlüssiges Gesamtkonzept verfolgt.	trifft zu		trifft nicht zu	mw=1.1
4_A)	...Die Ausstattung der Räumlichkeiten entspricht den Anforderungen.	trifft zu		trifft nicht zu	mw=2.3
4_B)	...Die Veranstaltung verlief ohne Störungen durch Kommilitonen/ innen.	trifft zu		trifft nicht zu	mw=1.5
5_A)	...deckt die mir wichtigen Aspekte ab.	trifft zu		trifft nicht zu	mw=1.4
5_B)	...enthält klare und verständliche Fragen.	trifft zu		trifft nicht zu	mw=1.3
6_A)	Vergeben Sie hier Ihre Gesamtnote	sehr gut		mangelhaft	mw=1.4

Auswertungsteil der offenen Fragen

Offene Fragen

7 A) Gut gefallen hat mir:

- Präsentation
- Thema
- Übersichtlichkeit des Vortrages

- die Strukturierung
- das Skript & die Materialien
- das Thema und die Ausführung durch den Dozenten

- PDF im Blackboard - frühzeitig (schon gut)
- weitere Materialien im BB (Aufsätze)
- CiG - Abgabe



Wie Neutestamentliche Zeitgeschichte

Die verständliche Art und Weise, in der die Inhalte der Vorlesung vermittelt wurden, und die dabei dennoch wissenschaftlich fundiert bleiben

Dass mit Power-Point gearbeitet wurde sind es viel Material zur Veranschaulichung gab

Ich bin mit dem Durchgang zufrieden

Dass der Dozent seine Begeisterung für das Fach weiter vermittelt.

7 B) Verbessert werden sollte.

-Einrichtung!!!

→ Raum könnte revidiert werden



## Die technischen Mittel der Räumlichkeiten (Biblische?)

- an der Vorlesung soweit nichts, jedoch kann ich mich gerade in Fensterlosen Räumen besser konzentrieren, wenn eine Pause statt findet (der Kurs hat sich zu dagegen entschieden)