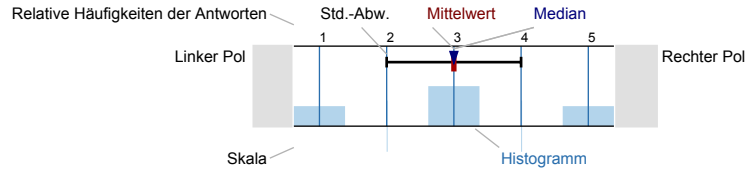


Auswertungsteil der geschlossenen Fragen

Legende

Frage text

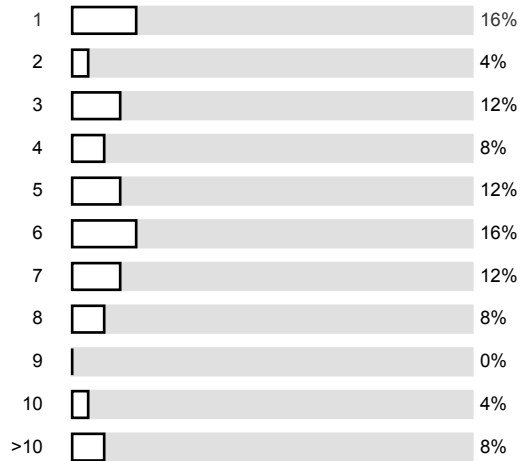


n=Anzahl
mw=Mittelwert
md=Median
s=Standardabweichung
E.=Enthaltung

Allgemeine Angaben

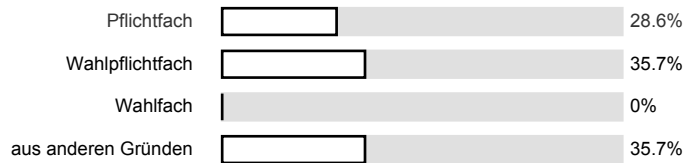
^{1_A)} Fachsemester

n=25



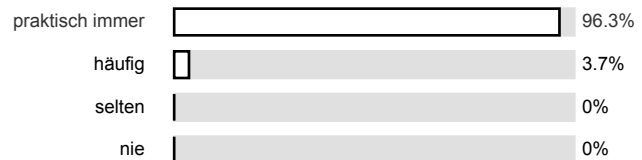
^{1_B)} Ich besuche diese Veranstaltung als...

n=28



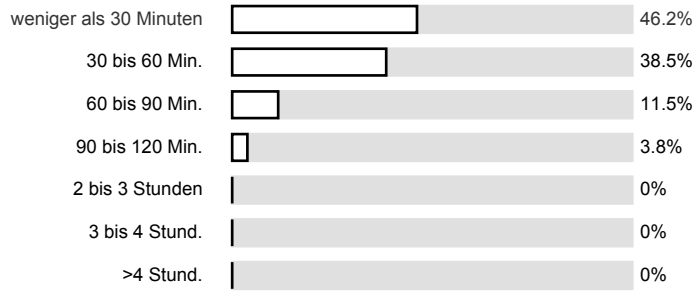
^{1_C)} Ich besuche diese Veranstaltung...

n=27



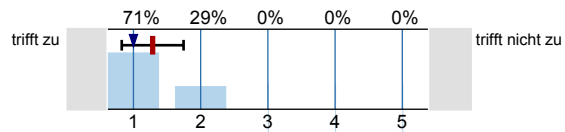
1_D) Wöchentlicher Arbeitsaufwand für die Vor- und Nachbereitung der Veranstaltung:

n=26



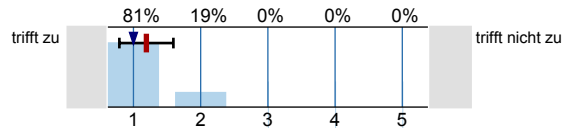
Die Dozentin/ Der Dozent...

2_A) ...nimmt die Studierenden ernst und hat Interesse an ihrem Lernerfolg.



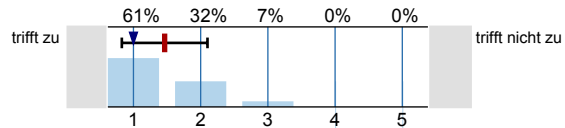
n=28
mw=1.3
md=1
s=0.5

2_B) ...ist fair im Umgang mit den Studierenden.



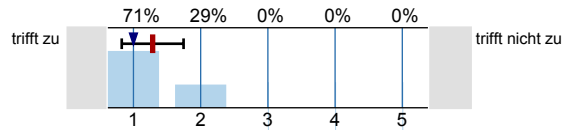
n=26
mw=1.2
md=1
s=0.4
E.=1

2_C) ...versteht es, mein Interesse am Fach zu wecken.



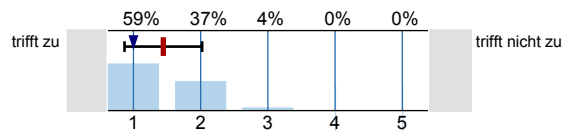
n=28
mw=1.5
md=1
s=0.6

2_D) ...stellt Inhalte verständlich dar.



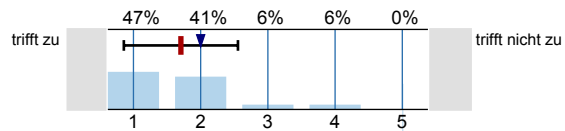
n=28
mw=1.3
md=1
s=0.5

2_E) ...strukturiert die Veranstaltungstermine sinnvoll.



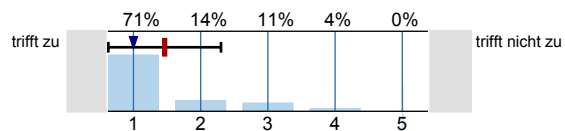
n=27
mw=1.4
md=1
s=0.6
E.=1

2_F) ...bereitet auf die Leistungskontrolle vor.



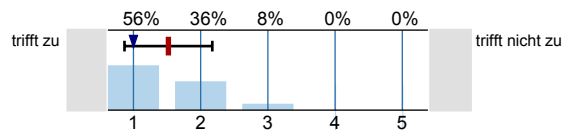
n=17
mw=1.7
md=2
s=0.8
E.=10

2_G) ...spricht deutlich und mit angemessenem Tempo.



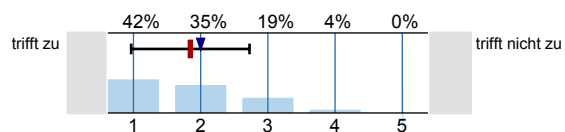
n=28
mw=1.5
md=1
s=0.8

2_H) ...beantwortet Fragen der Studierenden klar und verständlich.



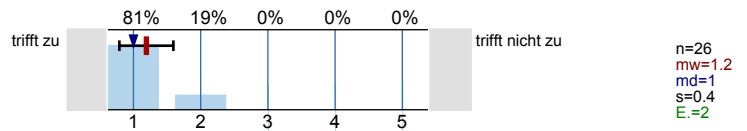
n=25
mw=1.8
md=1
s=0.7
E.=3

2_J) ...motiviert die Studierenden zu eigenständigem Arbeiten.

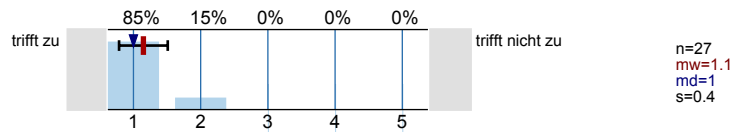


n=26
mw=1.8
md=2
s=0.9
E.=1

2_J) ...ist auch außerhalb der Veranstaltungen ansprechbar.

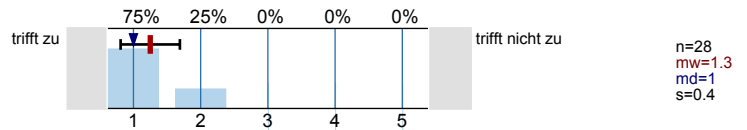


2_K) ...stellt hilfreiche und sinnvolle Begleitmaterialien (Literatur, Skripte, Blackboard, Folien, Arbeitspapiere) zur Verfügung.

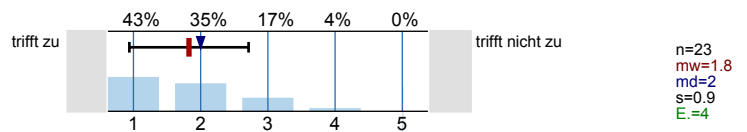


In der Lehrveranstaltung...

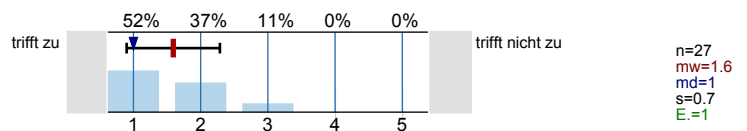
3_A) ...werden die angekündigten fachlichen Inhalte der Veranstaltung vermittelt.



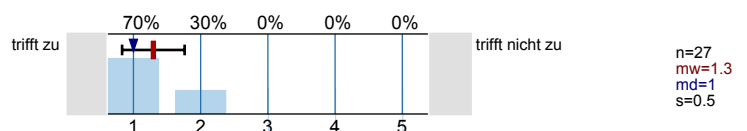
3_B) ...werden weitere Schlüsselkompetenzen vermittelt.



3_C) ...werden die fachspezifischen Methoden und/ oder Denkweisen vermittelt.

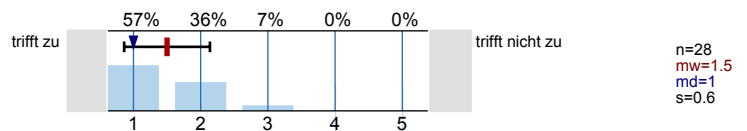


3_D) ...wird ein schlüssiges Gesamtkonzept verfolgt.

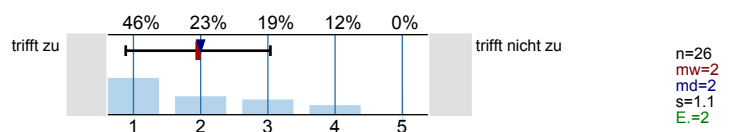


Äußere Rahmenbedingungen...

4_A) ...Die Ausstattung der Räumlichkeiten entspricht den Anforderungen.

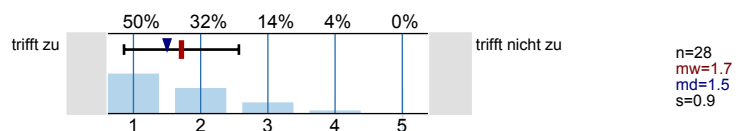


4_B) ...Die Veranstaltung verlief ohne Störungen durch Kommilitonen/ innen.

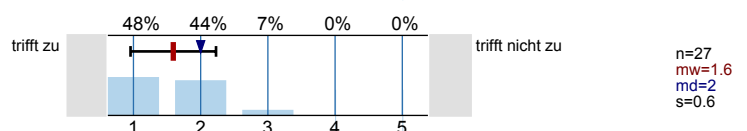


Dieser Fragebogen...

5_A) ...deckt die mir wichtigen Aspekte ab.

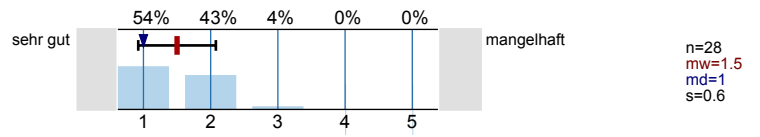


5_B) ...enthält klare und verständliche Fragen.



Gesamtbewertung der Veranstaltung:

6_A) Vergeben Sie hier Ihre Gesamtnote



Profillinie

Teilbereich: Katholisch-Theologische Fakultät
 Name der/des Lehrenden: Prof. Dr. Thomas Söding
 Titel der Lehrveranstaltung: "Im Anfang war das Wort" Das Johannesevangelium
 (Name der Umfrage)

2_A)	...nimmt die Studierenden ernst und hat Interesse an ihrem Lernerfolg.	trifft zu								trifft nicht zu	mw=1.3
2_B)	...ist fair im Umgang mit den Studierenden.	trifft zu								trifft nicht zu	mw=1.2
2_C)	...versteht es, mein Interesse am Fach zu wecken.	trifft zu								trifft nicht zu	mw=1.5
2_D)	...stellt Inhalte verständlich dar.	trifft zu								trifft nicht zu	mw=1.3
2_E)	...strukturiert die Veranstaltungstermine sinnvoll.	trifft zu								trifft nicht zu	mw=1.4
2_F)	...bereitet auf die Leistungskontrolle vor.	trifft zu								trifft nicht zu	mw=1.7
2_G)	...spricht deutlich und mit angemessenem Tempo.	trifft zu								trifft nicht zu	mw=1.5
2_H)	...beantwortet Fragen der Studierenden klar und verständlich.	trifft zu								trifft nicht zu	mw=1.5
2_I)	...motiviert die Studierenden zu eigenständigem Arbeiten.	trifft zu								trifft nicht zu	mw=1.8
2_J)	...ist auch außerhalb der Veranstaltungen ansprechbar.	trifft zu								trifft nicht zu	mw=1.2
2_K)	...stellt hilfreiche und sinnvolle Begleitmaterialien (Literatur, Skripte, Blackboard, Folien, Arbeitspapiere) zur Verfügung.	trifft zu								trifft nicht zu	mw=1.1
3_A)	...werden die angekündigten fachlichen Inhalte der Veranstaltung vermittelt.	trifft zu								trifft nicht zu	mw=1.3
3_B)	...werden weitere Schlüsselkompetenzen vermittelt.	trifft zu								trifft nicht zu	mw=1.8
3_C)	...werden die fachspezifischen Methoden und/ oder Denkweisen vermittelt.	trifft zu								trifft nicht zu	mw=1.6
3_D)	...wird ein schlüssiges Gesamtkonzept verfolgt.	trifft zu								trifft nicht zu	mw=1.3
4_A)	...Die Ausstattung der Räumlichkeiten entspricht den Anforderungen.	trifft zu								trifft nicht zu	mw=1.5
4_B)	...Die Veranstaltung verlief ohne Störungen durch Kommilitonen/ innen.	trifft zu								trifft nicht zu	mw=2
5_A)	...deckt die mir wichtigen Aspekte ab.	trifft zu								trifft nicht zu	mw=1.7
5_B)	...enthält klare und verständliche Fragen.	trifft zu								trifft nicht zu	mw=1.6
6_A)	Vergeben Sie hier Ihre Gesamtnote	sehr gut								mangelhaft	mw=1.5

Auswertungsteil der offenen Fragen

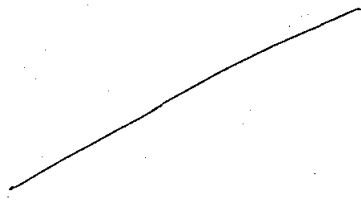
Offene Fragen

7. A) Gut gefallen hat mir:

begleitende Materialien im blackboard

Die wachsende Begeisterung mehrerseits und seitens des Professors.

! dass der Dozent selbst motiviert ~~war~~ und engagiert in der VL war. sich durch Einflüsse von Außen (Bauarbeiten) sich nicht aus der Ruhe bringen lassen hat und darum bemüht war den Vorlesungsstoff zu vermitteln.



Blackboardkurs - besonders die umfangreichen Materialien!

Emotional ansprechendes Vortragstil, welcher Verständnis und Leidenschaft sowohl vermittelt wie auch überträgt.

7 B) Verbessert werden sollte.

Syntax:

Satzaussage fehlt zu weit, d.h. Texte vor Abschluß einmal selber durchlesen

Druckfehler bereiten kostenlosen Intelligenztest

* Referenzarbeiten an der Raumblende außerhalb der Vorlesungszeit.

Der Baulärm

Keine Bauarbeiten während der Vorlesungszeit!!!!

Gelegenheit zu mehr Zwischenfragen generieren →
nicht einfach nur die Theskel
"Haben Sie alles verstanden?"