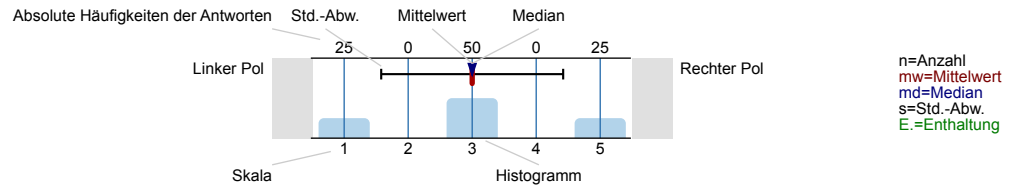




Auswertungsteil der geschlossenen Fragen

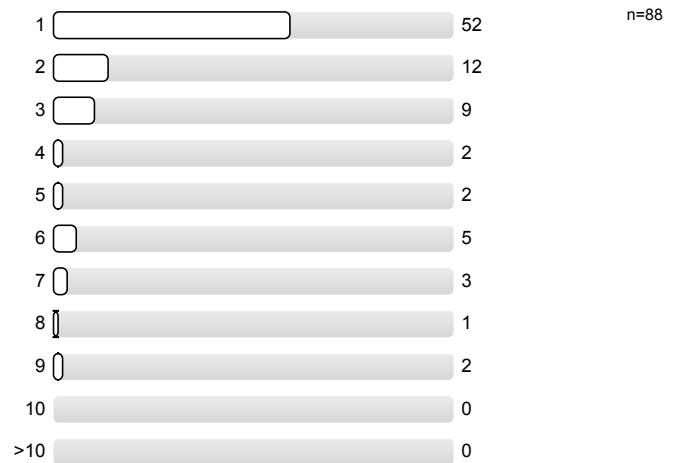
Legende

Frage-
text

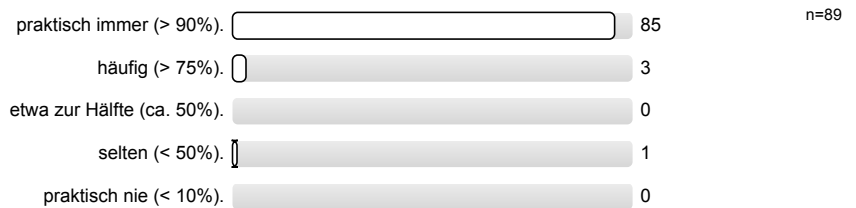


I - ALLGEMEINES

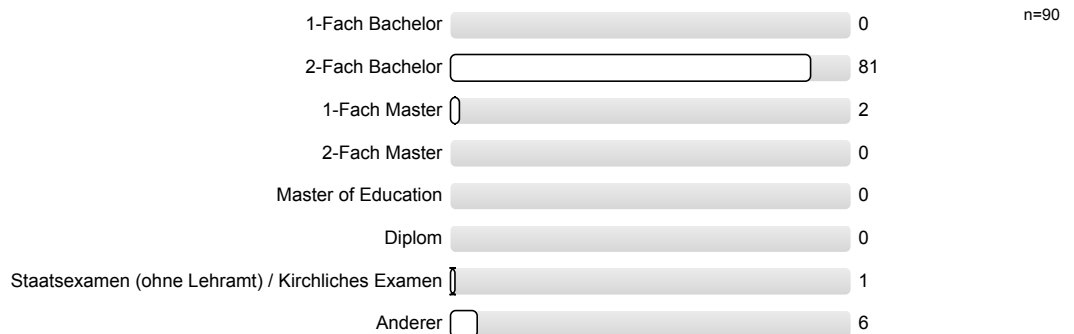
^{1_A)} In welchem Fachsemester studieren Sie?



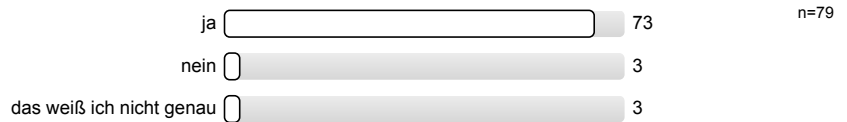
^{1_B)} Ich besuche diese Lehrveranstaltung...



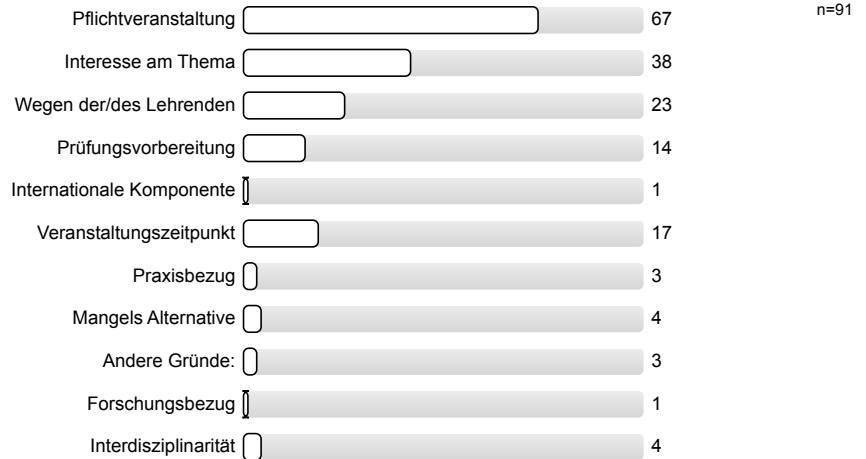
^{1_C)} Im Rahmen welches Studiengangs besuchen Sie diese Lehrveranstaltung?



1_D) In dieser Veranstaltung besteht Anwesenheitspflicht:

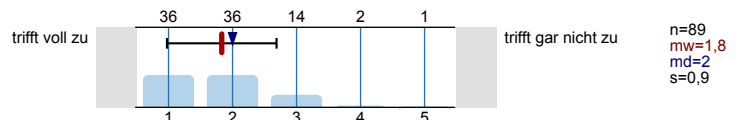


2_A) Aus welchen Gründen haben Sie diese Lehrveranstaltung besucht? (Mehrfachnennungen möglich)

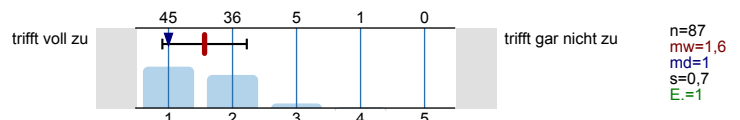


II - LEHRENDE / LEHRENDER

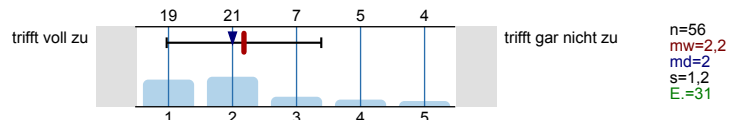
3_A) Der / Dem Lehrenden ist es gelungen, mein Interesse am Themengebiet der Veranstaltung zu verstärken.



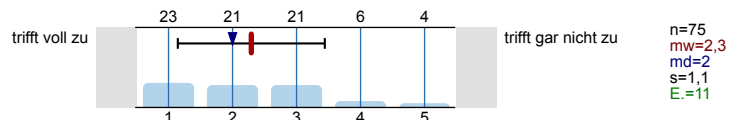
3_B) Die / Der Lehrende kann Kompliziertes verständlich machen.



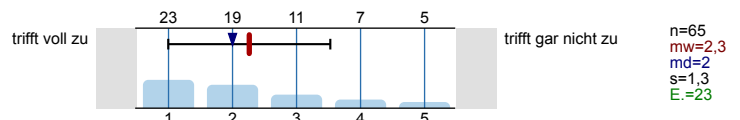
3_C) Die / Der Lehrende gibt in konstruktiver Weise individuelles Feedback (z.B. zu Referaten, Seminararbeiten, Wortbeiträgen).



3_D) Die / Der Lehrende knüpft an die Vorerfahrungen der Studierenden an und bindet diese innerhalb der Veranstaltung ein.

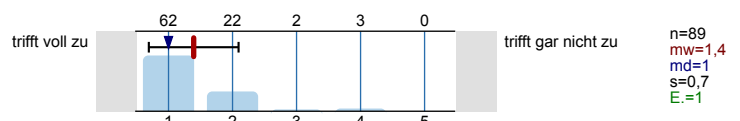


3_E) Die / Der Lehrende leistet persönliche Unterstützung für meinen Lernprozess (z.B. Tipps zu Referaten, Beratung).

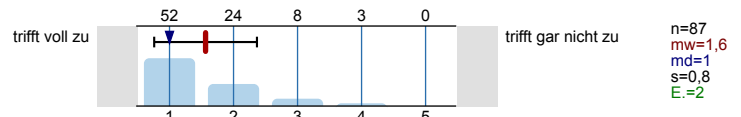


III - DIDAKTIK UND ZUSAMMENARBEIT

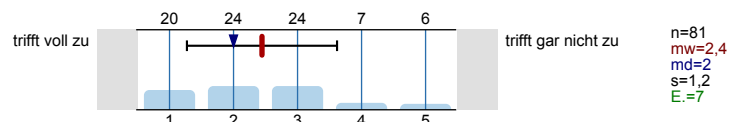
4_A) Die Durchführung der Veranstaltung ist klar auf definierte Lehr-/ Lernziele ausgerichtet.



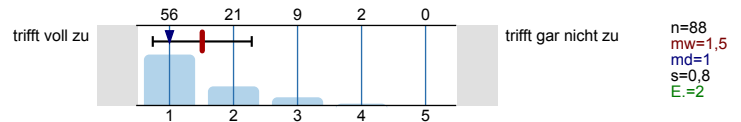
4_B) Die Lehr-/ Lernziele dieser Veranstaltung sind transparent.



4_C) In der Veranstaltung werden aktivierende Lehrmethoden angewandt.

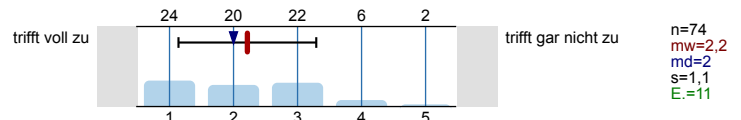


4_D) In der Veranstaltung herrscht eine offene, respektvolle Arbeitsatmosphäre.

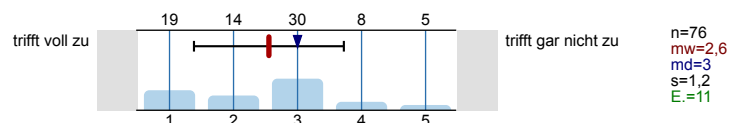


IV - WISSENSCHAFTLICHE METHODEN UND KOMPETENZEN

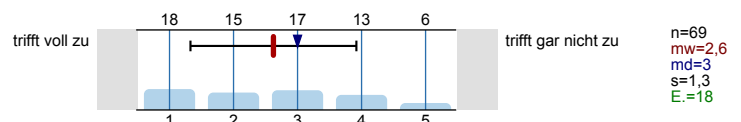
5_A) Durch die Veranstaltung weiß ich, mit welchen Methoden ich in meinem Fach Erkenntnisse generieren kann.



5_B) In der Veranstaltung lerne ich, Problemstellungen unter Anwendung von Methoden meines Faches zu bearbeiten.

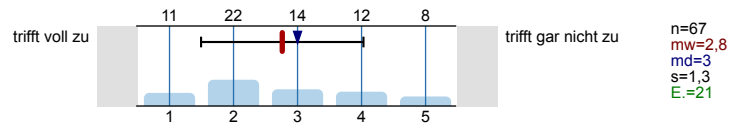


5_C) In der Veranstaltung lerne ich, durch selbständiges Forsuchen neue Erkenntnisse zu gewinnen.

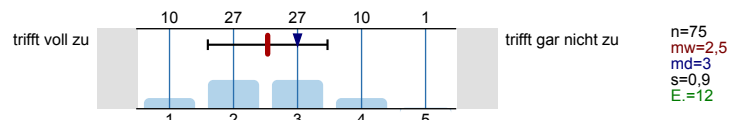


V - BEZÜGE DER LEHRVERANSTALTUNG

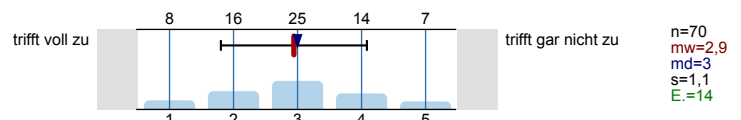
6_A) Die Veranstaltung enthält internationale Aspekte (z. B. Themen, Einsatz von Fremdsprachen, etc.).



6_B) Die Veranstaltung enthält interdisziplinäre Aspekte.

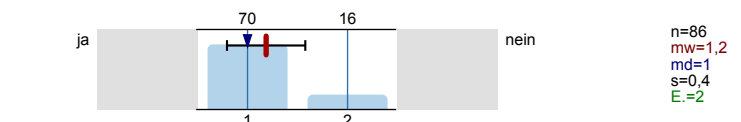


6_C) Die Veranstaltung enthält einen expliziten Praxisbezug.

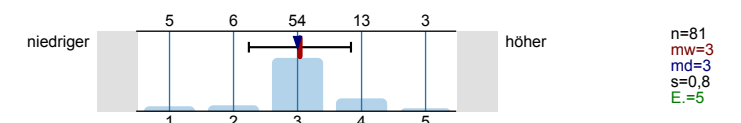


VI - RAHMENBEDINGUNGEN

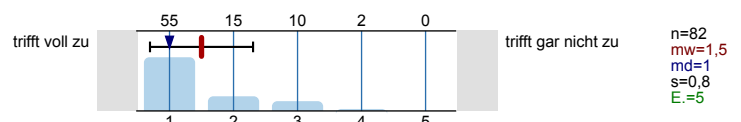
7_A) Mir ist bekannt wie viele Leistungspunkte / Credit-Points ich für diese Veranstaltung erhalte.



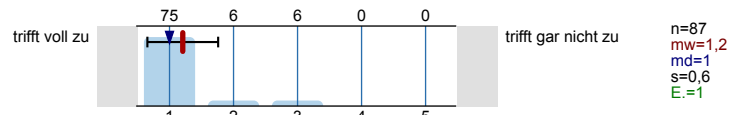
7_B) Mein Zeitaufwand für diese Veranstaltung ist im Verhältnis zu den vergebenen Leistungspunkten / Credit-Points...



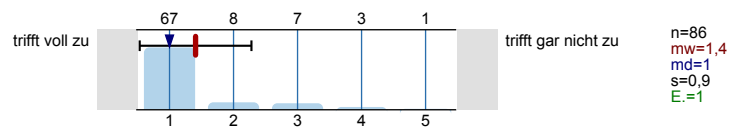
7_C) Die organisatorischen Regelungen für diese Veranstaltung sind klar verständlich (z.B. bzgl. Referaten, Hausarbeiten, Termine).



7_D) Es werden Begleitmaterialien (z.B. Literatur, Skripte, Blackboardkurs) zur Verfügung gestellt, die mich beim Lernen unterstützen.

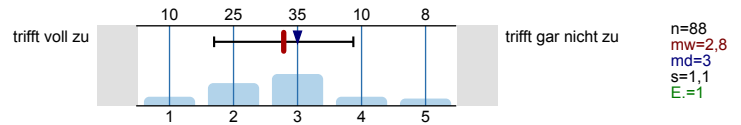


7_E) Der Veranstaltungsraum ist für diese Veranstaltung geeignet.

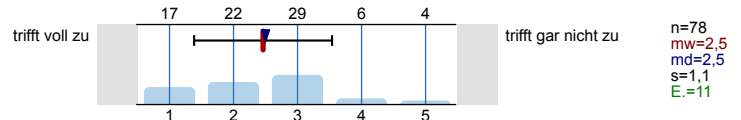


VII - STUDENTISCHE SELBSTREFLEXION

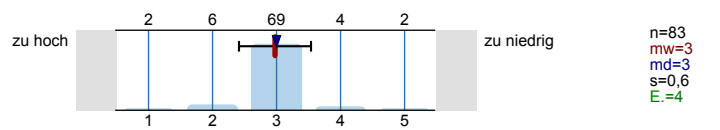
8_A) Ich bereite mich immer auf die Veranstaltung vor.



8_B) Ich arbeite in der Veranstaltung intensiv mit.

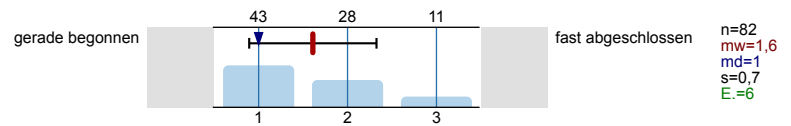


8_C) Die Anforderungen, die in der Veranstaltung gestellt werden, sind...

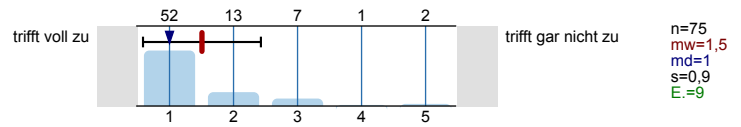


VIII - DIE LEHRVERANSTALTUNG IM MODULKONTEXT

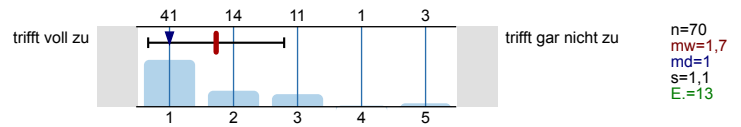
9_A) Ich habe das Modul, in dem ich diese Veranstaltung besuche...



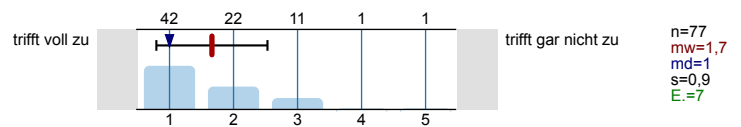
9_B) Diese Veranstaltung passt inhaltlich in das Modul.



9_C) Die Veranstaltungen im Modul beziehen sich aufeinander.

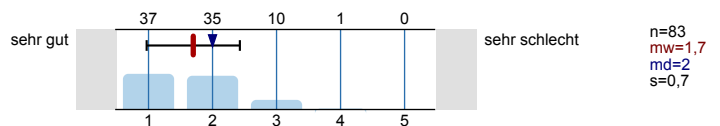


9_D) Durch diese Veranstaltung fühle ich mich gut auf die Prüfungen / Modulabschlussprüfung vorbereitet.



IX - GESAMTBEWERTUNG

10_A) Meine Gesamtbewertung der Veranstaltung:



Profillinie

Teilbereich: Katholisch-Theologische Fakultät
 Name der/des Lehrenden: Prof. Dr. Thomas Söding
 Titel der Lehrveranstaltung: Einleitung in das Neue Testament (WiSe1213_020011)
 (Name der Umfrage)

Verwendete Werte in der Profillinie: Mittelwert

II - LEHRENDE / LEHRENDER

3_A) Der / Dem Lehrenden ist es gelungen, mein Interesse am Themengebiet der	trifft voll zu		trifft gar nicht zu	n=89	mw=1,8	md=2,0	s=0,9
3_B) Die / Der Lehrende kann Kompliziertes verständlich machen.	trifft voll zu		trifft gar nicht zu	n=87	mw=1,6	md=1,0	s=0,7
3_C) Die / Der Lehrende gibt in konstruktiver Weise individuelles Feedback (z.B.	trifft voll zu		trifft gar nicht zu	n=56	mw=2,2	md=2,0	s=1,2
3_D) Die / Der Lehrende knüpft an die Vorerfahrungen der Studierenden an und bindet	trifft voll zu		trifft gar nicht zu	n=75	mw=2,3	md=2,0	s=1,1
3_E) Die / Der Lehrende leistet persönliche Unterstützung für meinen Lernprozess (z.B.	trifft voll zu		trifft gar nicht zu	n=65	mw=2,3	md=2,0	s=1,3

III - DIDAKTIK UND ZUSAMMENARBEIT

4_A) Die Durchführung der Veranstaltung ist klar auf definierte Lehr-/ Lernziele	trifft voll zu		trifft gar nicht zu	n=89	mw=1,4	md=1,0	s=0,7
4_B) Die Lehr-/ Lernziele dieser Veranstaltung sind transparent.	trifft voll zu		trifft gar nicht zu	n=87	mw=1,6	md=1,0	s=0,8
4_C) In der Veranstaltung werden aktivierende Lehrmethoden angewandt.	trifft voll zu		trifft gar nicht zu	n=81	mw=2,4	md=2,0	s=1,2
4_D) In der Veranstaltung herrscht eine offene, respektvolle Arbeitsatmosphäre.	trifft voll zu		trifft gar nicht zu	n=88	mw=1,5	md=1,0	s=0,8

IV - WISSENSCHAFTLICHE METHODEN UND KOMPETENZEN

5_A) Durch die Veranstaltung weiß ich, mit welchen Methoden ich in meinem Fach Erkenntnisse	trifft voll zu		trifft gar nicht zu	n=74	mw=2,2	md=2,0	s=1,1
5_B) In der Veranstaltung lerne ich, Problemstellungen unter Anwendung von Methoden	trifft voll zu		trifft gar nicht zu	n=76	mw=2,6	md=3,0	s=1,2
5_C) In der Veranstaltung lerne ich, durch selbständiges Forschen neue Erkenntnisse zu	trifft voll zu		trifft gar nicht zu	n=69	mw=2,6	md=3,0	s=1,3

V - BEZÜGE DER LEHRVERANSTALTUNG

6_A) Die Veranstaltung enthält internationale Aspekte (z.B. Themen, Einsatz von	trifft voll zu		trifft gar nicht zu	n=67	mw=2,8	md=3,0	s=1,3
6_B) Die Veranstaltung enthält interdisziplinäre Aspekte.	trifft voll zu		trifft gar nicht zu	n=75	mw=2,5	md=3,0	s=0,9
6_C) Die Veranstaltung enthält einen expliziten Praxisbezug.	trifft voll zu		trifft gar nicht zu	n=70	mw=2,9	md=3,0	s=1,1

VI - RAHMENBEDINGUNGEN

7_A) Mir ist bekannt wie viele Leistungspunkte / Credit-Points ich für diese	ja	nein	n=86	mw=1,2	md=1,0	s=0,4
7_B) Mein Zeitaufwand für diese Veranstaltung ist im Verhältnis zu den vergebenen	niedriger	höher	n=81	mw=3,0	md=3,0	s=0,8
7_C) Die organisatorischen Regelungen für diese Veranstaltung sind klar	trifft voll zu	trifft gar nicht zu	n=82	mw=1,5	md=1,0	s=0,8
7_D) Es werden Begleitmaterialien (z.B. Literatur, Skripte, Blackboardkurs) zur	trifft voll zu	trifft gar nicht zu	n=87	mw=1,2	md=1,0	s=0,6
7_E) Der Veranstaltungsraum ist für diese Veranstaltung geeignet.	trifft voll zu	trifft gar nicht zu	n=86	mw=1,4	md=1,0	s=0,9

VII - STUDENTISCHE SELBSTREFLEXION

8_A) Ich bereite mich immer auf die Veranstaltung vor.	trifft voll zu	trifft gar nicht zu	n=88	mw=2,8	md=3,0	s=1,1
8_B) Ich arbeite in der Veranstaltung intensiv mit.	trifft voll zu	trifft gar nicht zu	n=78	mw=2,5	md=2,5	s=1,1
8_C) Die Anforderungen, die in der Veranstaltung gestellt werden, sind...	zu hoch	zu niedrig	n=83	mw=3,0	md=3,0	s=0,6

VIII - DIE LEHRVERANSTALTUNG IM MODULKONTEXT

9_A) Ich habe das Modul, in dem ich diese Veranstaltung besuche...	gerade begonnen	fast abgeschlossen	n=82	mw=1,6	md=1,0	s=0,7
9_B) Diese Veranstaltung passt inhaltlich in das Modul.	trifft voll zu	trifft gar nicht zu	n=75	mw=1,5	md=1,0	s=0,9
9_C) Die Veranstaltungen im Modul beziehen sich aufeinander.	trifft voll zu	trifft gar nicht zu	n=70	mw=1,7	md=1,0	s=1,1
9_D) Durch diese Veranstaltung fühle ich mich gut auf die Prüfungen /	trifft voll zu	trifft gar nicht zu	n=77	mw=1,7	md=1,0	s=0,9

IX - GESAMTBEWERTUNG

10_A) Meine Gesamtbewertung der Veranstaltung:	sehr gut	sehr schlecht	n=83	mw=1,7	md=2,0	s=0,7
--	----------	---------------	------	--------	--------	-------

Auswertungsteil der offenen Fragen

I - ALLGEMEINES

^{1.E)} Andere Gründe für den Veranstaltungsbesuch:

Culturalbereich

Optionalbereich

Optionalbereich

Palmer

optional bereich

^{11.A)} Das hat mir gut an dieser Veranstaltung gefallen:

Vortragstil des Dozenten → einfach super, ich höre gerne zu!
Skript als Grundlage
Gute transparente Strukturierung
Im Gegensatz zur Einleitung AT ist das wirklich eine Einleitungsvorlesung

Sehr guter Professor, sehr humorvoll

Die Art von Herrn Söding

- Aufbau der Themen
- Sympatischer Professor !

Fachfremde (Optionalbereich) werden gut aufgenommen.

→ Gut verständlich Immer ansprechbar.
Sehr gute Begleitmaterialien Veranstalter/Lehrende gehen auf Studierende ein.
Interesse & am Lernerfolg der Studierenden sehr hoch.

Power-Point, Skripte & Infos auf Blackboard, gut vorgetragen


Materialien sind gut & nachvollziehbar, ausführlich

Viel Spaß!



• Dozent weckt Interesse

Die Klausurfragen sind vorher bekannt.



immer interessant, gute Power Point Präsentationen

die Art der Wissensvermittlung
des Dozenten

- klare und interessante Vorträge vom Dozenten

Das gesamte Konzept gefällt mir sehr gut. Wenn Herr Söding etwas vorträgt, so tut er dies mit freundlicher und warmer Mimik und Gestik. Der Besuch der Vorlesung hat mich sehr bereichert

Herr Prof. Söding - Stimme einer neuen Kirche, die so hoffe
Ich schaligst! - auch im Vatikan Gehör finden möge

gutes Skript

30 Fragen → 10 in der Klausur ✓

Skript, PPP, Tutorien

^{11-B)} Das hat mich an dieser Veranstaltung gestört:

Anwesenheitspflicht in Vorlesungen?!

Nichts! Außer, dass die Liste, zur Überprüfung der Anwesenheit, zu spät verteilt wird.

öfteres Fehlen des Dozenten

Zeitaufwand der Veranstaltung im Verhältnis zu vergebenen Kreditpunkten zu hoch

Johannesevangelium kam etwas zu kurz
Dieser schriftliche Fragebogen (war letztes Jahr ~~mit~~ besser)

Der Typ mit der Basenmütze

- Zwischenrufe ~~von~~ / Privatgespräche während der Veranstaltung

Skript und in der Vorlesung geagtes sind selten identisch

hab das hier als Parkfach. Bin überzeugter
Atheist und wollte eigentlich in Germanistik.

^{11_c)} Konkrete Verbesserungsvorschläge für diese Veranstaltung:



Weiter so!

Bessere Elektronik



Mehr CP