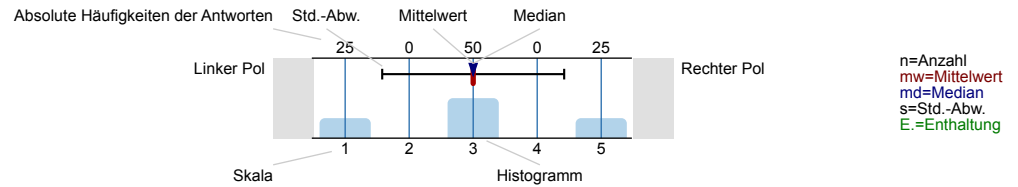


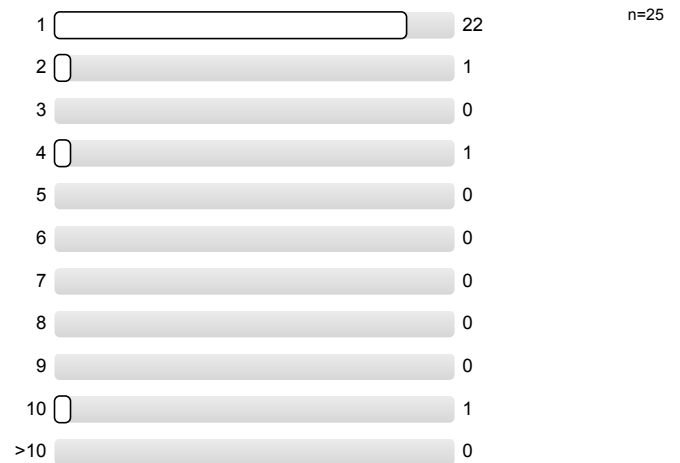
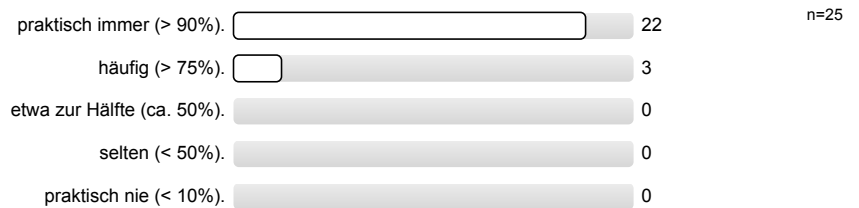
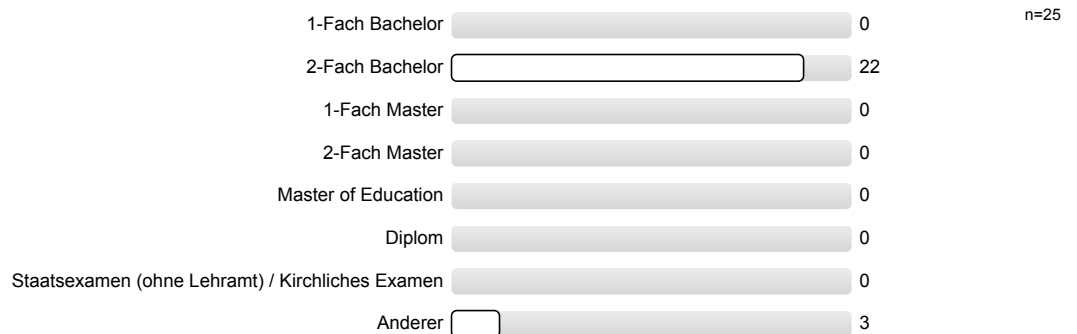
Auswertungsteil der geschlossenen Fragen

Legende

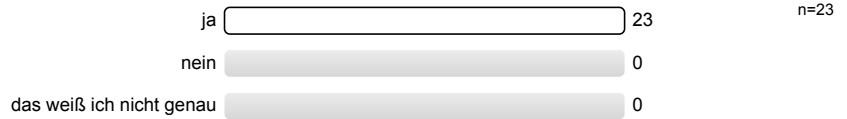
Fragetext



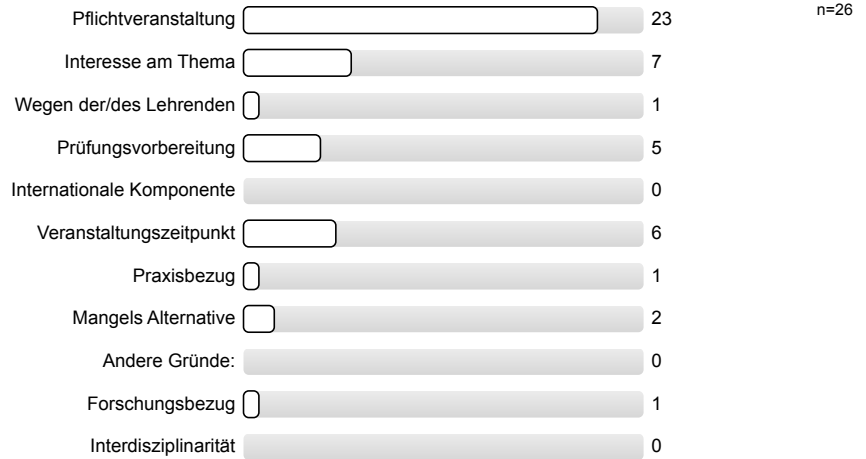
I - ALLGEMEINES

^{1_A)} In welchem Fachsemester studieren Sie?^{1_B)} Ich besuche diese Lehrveranstaltung...^{1_C)} Im Rahmen welches Studiengangs besuchen Sie diese Lehrveranstaltung?

1_D) In dieser Veranstaltung besteht Anwesenheitspflicht:

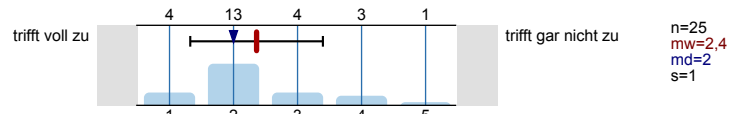


2_A) Aus welchen Gründen haben Sie diese Lehrveranstaltung besucht? (Mehrfachnennungen möglich)

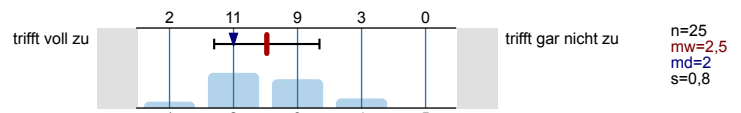


II - LEHRENDE / LEHRENDER

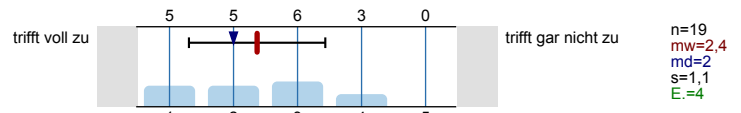
3_A) Der / Dem Lehrenden ist es gelungen, mein Interesse am Themengebiet der Veranstaltung zu verstärken.



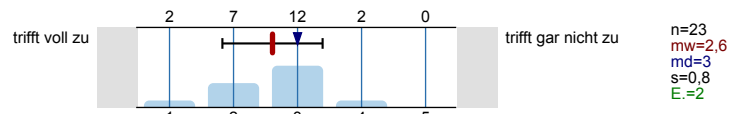
3_B) Die / Der Lehrende kann Kompliziertes verständlich machen.



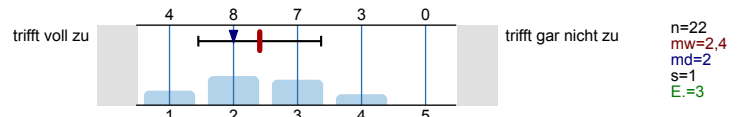
3_C) Die / Der Lehrende gibt in konstruktiver Weise individuelles Feedback (z.B. zu Referaten, Seminararbeiten, Wortbeiträgen).



3_D) Die / Der Lehrende knüpft an die Vorerfahrungen der Studierenden an und bindet diese innerhalb der Veranstaltung ein.

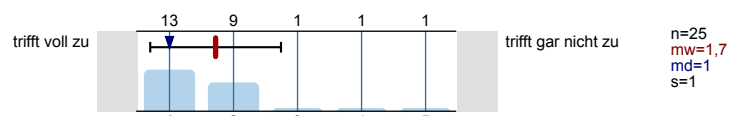


3_E) Die / Der Lehrende leistet persönliche Unterstützung für meinen Lernprozess (z.B. Tipps zu Referaten, Beratung).

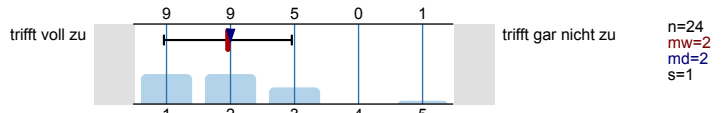


III - DIDAKTIK UND ZUSAMMENARBEIT

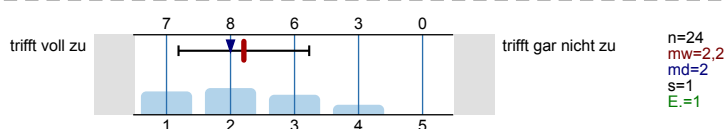
4_A) Die Durchführung der Veranstaltung ist klar auf definierte Lehr-/ Lernziele ausgerichtet.



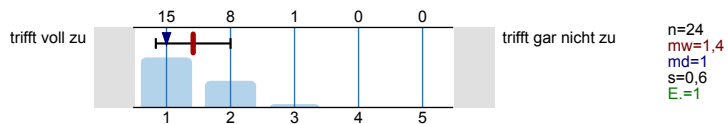
4_B) Die Lehr-/ Lernziele dieser Veranstaltung sind transparent.



4_C) In der Veranstaltung werden aktivierende Lehrmethoden angewandt.

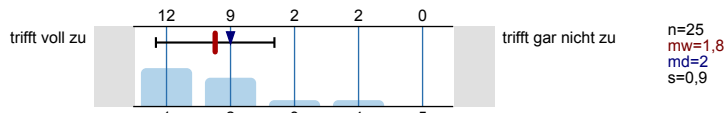


4_D) In der Veranstaltung herrscht eine offene, respektvolle Arbeitsatmosphäre.

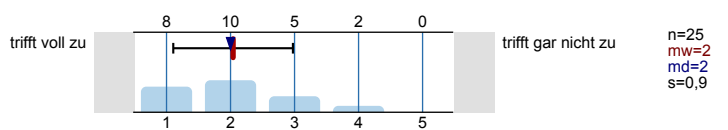


IV - WISSENSCHAFTLICHE METHODEN UND KOMPETENZEN

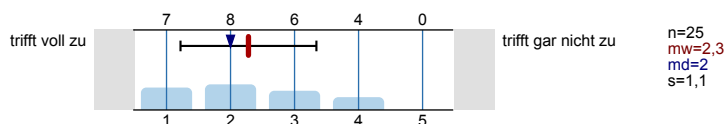
5_A) Durch die Veranstaltung weiß ich, mit welchen Methoden ich in meinem Fach Erkenntnisse generieren kann.



5_B) In der Veranstaltung lerne ich, Problemstellungen unter Anwendung von Methoden meines Faches zu bearbeiten.

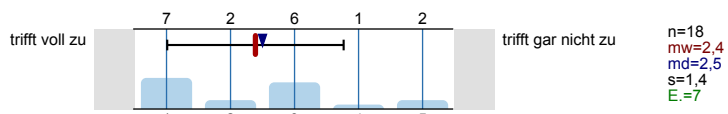


5_C) In der Veranstaltung lerne ich, durch selbständiges Forschen neue Erkenntnisse zu gewinnen.

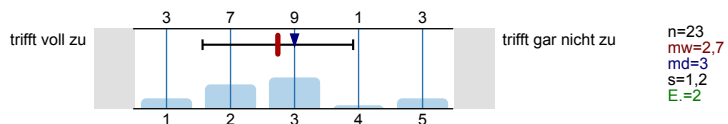


V - BEZÜGE DER LEHRVERANSTALTUNG

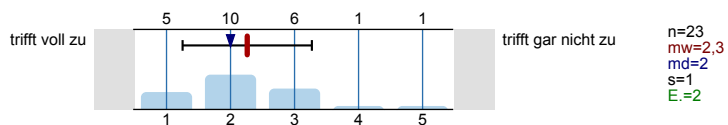
6_A) Die Veranstaltung enthält internationale Aspekte (z. B. Themen, Einsatz von Fremdsprachen, etc.).



6_B) Die Veranstaltung enthält interdisziplinäre Aspekte.

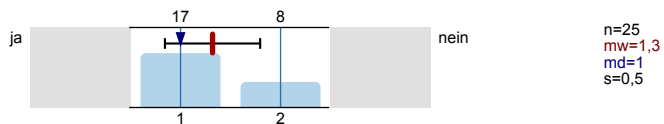


6_C) Die Veranstaltung enthält einen expliziten Praxisbezug.

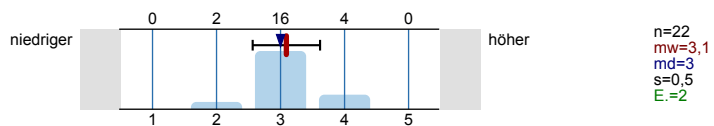


VI - RAHMENBEDINGUNGEN

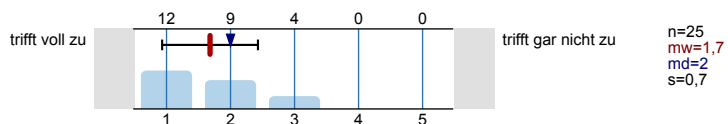
7_A) Mir ist bekannt wie viele Leistungspunkte / Credit-Points ich für diese Veranstaltung erhalte.



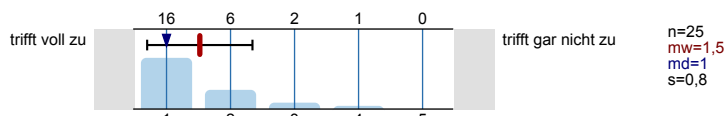
7_B) Mein Zeitaufwand für diese Veranstaltung ist im Verhältnis zu den vergebenen Leistungspunkten / Credit-Points...



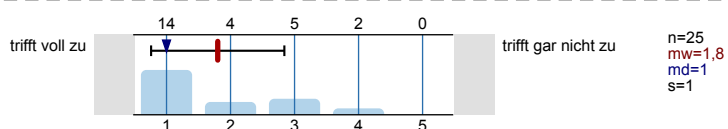
7_C) Die organisatorischen Regelungen für diese Veranstaltung sind klar verständlich (z.B. bzgl. Referaten, Hausarbeiten, Termine).



7_D) Es werden Begleitmaterialien (z.B. Literatur, Skripte, Blackboardkurs) zur Verfügung gestellt, die mich beim Lernen unterstützen.

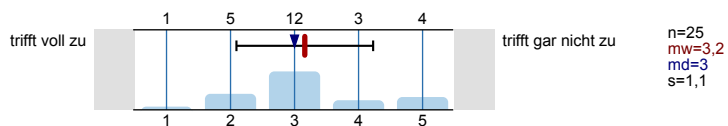


7_E) Der Veranstaltungsraum ist für diese Veranstaltung geeignet.

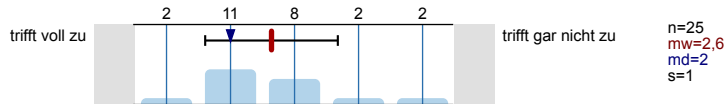


VII - STUDENTISCHE SELBSTREFLEXION

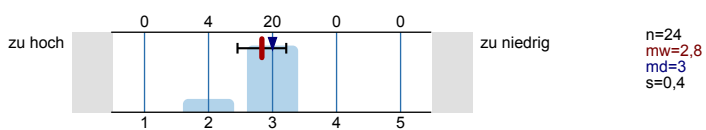
8_A) Ich bereite mich immer auf die Veranstaltung vor.



8_B) Ich arbeite in der Veranstaltung intensiv mit.

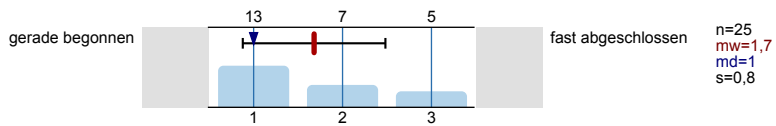


8_C) Die Anforderungen, die in der Veranstaltung gestellt werden, sind...

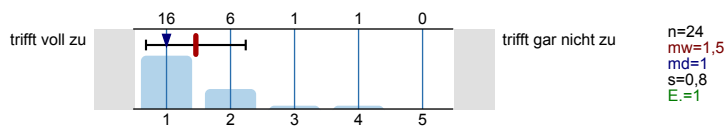


VIII - DIE LEHRVERANSTALTUNG IM MODULKONTEXT

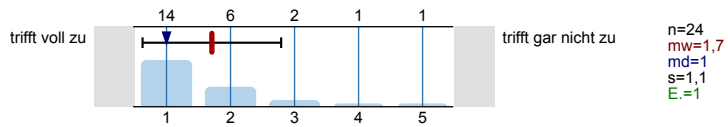
9_A) Ich habe das Modul, in dem ich diese Veranstaltung besuche...



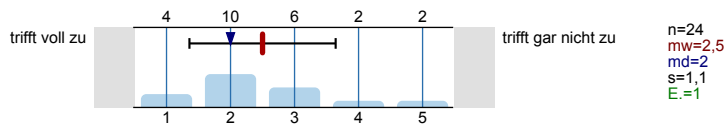
9_B) Diese Veranstaltung passt inhaltlich in das Modul.



9_C) Die Veranstaltungen im Modul beziehen sich aufeinander.

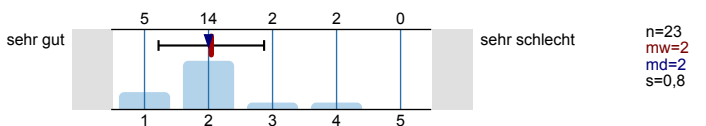


9_D) Durch diese Veranstaltung fühle ich mich gut auf die Prüfungen / Modulabschlussprüfung vorbereitet.



IX - GESAMTBEWERTUNG

10_A) Meine Gesamtbewertung der Veranstaltung:



Profillinie

Teilbereich: Katholisch-Theologische Fakultät

Name der/des Lehrenden: Prof. Dr. Thomas Söding

Titel der Lehrveranstaltung: Einführung in die Methoden der neutestamentlichen Exegese (WiSe1213_020017)
(Name der Umfrage)

Verwendete Werte in der Profillinie: Mittelwert

II - LEHRENDE / LEHRENDER

| | | | | | | | | | | |
|--|----------------|--|--|--|--|---------------------|------|--------|--------|-------|
| 3_A) Der / Dem Lehrenden ist es gelungen, mein Interesse am Themengebiet der | trifft voll zu | | | | | trifft gar nicht zu | n=25 | mw=2,4 | md=2,0 | s=1,0 |
| 3_B) Die / Der Lehrende kann Kompliziertes verständlich machen. | trifft voll zu | | | | | trifft gar nicht zu | n=25 | mw=2,5 | md=2,0 | s=0,8 |
| 3_C) Die / Der Lehrende gibt in konstruktiver Weise individuelles Feedback (z.B. | trifft voll zu | | | | | trifft gar nicht zu | n=19 | mw=2,4 | md=2,0 | s=1,1 |
| 3_D) Die / Der Lehrende knüpft an die Vorerfahrungen der Studierenden an und bindet | trifft voll zu | | | | | trifft gar nicht zu | n=23 | mw=2,6 | md=3,0 | s=0,8 |
| 3_E) Die / Der Lehrende leistet persönliche Unterstützung für meinen Lernprozess (z.B. | trifft voll zu | | | | | trifft gar nicht zu | n=22 | mw=2,4 | md=2,0 | s=1,0 |

III - DIDAKTIK UND ZUSAMMENARBEIT

| | | | | | | | | | | |
|--|----------------|--|--|--|--|---------------------|------|--------|--------|-------|
| 4_A) Die Durchführung der Veranstaltung ist klar auf definierte Lehr-/ Lernziele | trifft voll zu | | | | | trifft gar nicht zu | n=25 | mw=1,7 | md=1,0 | s=1,0 |
| 4_B) Die Lehr-/ Lernziele dieser Veranstaltung sind transparent. | trifft voll zu | | | | | trifft gar nicht zu | n=24 | mw=2,0 | md=2,0 | s=1,0 |
| 4_C) In der Veranstaltung werden aktivierende Lehrmethoden angewandt. | trifft voll zu | | | | | trifft gar nicht zu | n=24 | mw=2,2 | md=2,0 | s=1,0 |
| 4_D) In der Veranstaltung herrscht eine offene, respektvolle Arbeitsatmosphäre. | trifft voll zu | | | | | trifft gar nicht zu | n=24 | mw=1,4 | md=1,0 | s=0,6 |

IV - WISSENSCHAFTLICHE METHODEN UND KOMPETENZEN

| | | | | | | | | | | |
|---|----------------|--|--|--|--|---------------------|------|--------|--------|-------|
| 5_A) Durch die Veranstaltung weiß ich, mit welchen Methoden ich in meinem Fach Erkenntnisse | trifft voll zu | | | | | trifft gar nicht zu | n=25 | mw=1,8 | md=2,0 | s=0,9 |
| 5_B) In der Veranstaltung lerne ich, Problemstellungen unter Anwendung von Methoden | trifft voll zu | | | | | trifft gar nicht zu | n=25 | mw=2,0 | md=2,0 | s=0,9 |
| 5_C) In der Veranstaltung lerne ich, durch selbständiges Forschen neue Erkenntnisse zu | trifft voll zu | | | | | trifft gar nicht zu | n=25 | mw=2,3 | md=2,0 | s=1,1 |

V - BEZÜGE DER LEHRVERANSTALTUNG

| | | | | | | | | | | |
|---|----------------|--|--|--|--|---------------------|------|--------|--------|-------|
| 6_A) Die Veranstaltung enthält internationale Aspekte (z.B. Themen, Einsatz von | trifft voll zu | | | | | trifft gar nicht zu | n=18 | mw=2,4 | md=2,5 | s=1,4 |
| 6_B) Die Veranstaltung enthält interdisziplinäre Aspekte. | trifft voll zu | | | | | trifft gar nicht zu | n=23 | mw=2,7 | md=3,0 | s=1,2 |
| 6_C) Die Veranstaltung enthält einen expliziten Praxisbezug. | trifft voll zu | | | | | trifft gar nicht zu | n=23 | mw=2,3 | md=2,0 | s=1,0 |

VI - RAHMENBEDINGUNGEN

| | | | | | | |
|---|----------------|---------------------|------|--------|--------|-------|
| 7_A) Mir ist bekannt wie viele Leistungspunkte / Credit-Points ich für diese | ja | nein | n=25 | mw=1,3 | md=1,0 | s=0,5 |
| 7_B) Mein Zeitaufwand für diese Veranstaltung ist im Verhältnis zu den vergebenen | niedriger | höher | n=22 | mw=3,1 | md=3,0 | s=0,5 |
| 7_C) Die organisatorischen Regelungen für diese Veranstaltung sind klar | trifft voll zu | trifft gar nicht zu | n=25 | mw=1,7 | md=2,0 | s=0,7 |
| 7_D) Es werden Begleitmaterialien (z.B. Literatur, Skripte, Blackboardkurs) zur | trifft voll zu | trifft gar nicht zu | n=25 | mw=1,5 | md=1,0 | s=0,8 |
| 7_E) Der Veranstaltungsraum ist für diese Veranstaltung geeignet. | trifft voll zu | trifft gar nicht zu | n=25 | mw=1,8 | md=1,0 | s=1,0 |

VII - STUDENTISCHE SELBSTREFLEXION

| | | | | | | |
|---|----------------|---------------------|------|--------|--------|-------|
| 8_A) Ich bereite mich immer auf die Veranstaltung vor. | trifft voll zu | trifft gar nicht zu | n=25 | mw=3,2 | md=3,0 | s=1,1 |
| 8_B) Ich arbeite in der Veranstaltung intensiv mit. | trifft voll zu | trifft gar nicht zu | n=25 | mw=2,6 | md=2,0 | s=1,0 |
| 8_C) Die Anforderungen, die in der Veranstaltung gestellt werden, sind... | zu hoch | zu niedrig | n=24 | mw=2,8 | md=3,0 | s=0,4 |

VIII - DIE LEHRVERANSTALTUNG IM MODULKONTEXT

| | | | | | | |
|---|-----------------|---------------------|------|--------|--------|-------|
| 9_A) Ich habe das Modul, in dem ich diese Veranstaltung besuche... | gerade begonnen | fast abgeschlossen | n=25 | mw=1,7 | md=1,0 | s=0,8 |
| 9_B) Diese Veranstaltung passt inhaltlich in das Modul. | trifft voll zu | trifft gar nicht zu | n=24 | mw=1,5 | md=1,0 | s=0,8 |
| 9_C) Die Veranstaltungen im Modul beziehen sich aufeinander. | trifft voll zu | trifft gar nicht zu | n=24 | mw=1,7 | md=1,0 | s=1,1 |
| 9_D) Durch diese Veranstaltung fühle ich mich gut auf die Prüfungen / | trifft voll zu | trifft gar nicht zu | n=24 | mw=2,5 | md=2,0 | s=1,1 |

IX - GESAMTBEWERTUNG

| | | | | | | |
|--|----------|---------------|------|--------|--------|-------|
| 10_A) Meine Gesamtbewertung der Veranstaltung: | sehr gut | sehr schlecht | n=23 | mw=2,0 | md=2,0 | s=0,8 |
|--|----------|---------------|------|--------|--------|-------|

^{11.A)} Das hat mir gut an dieser Veranstaltung gefallen:

- ← Materialien im Blackboard
- ← Powerpoint-Präsentationen

Klar strukturierter Vortrag des Dozenten
sehr gute Power Point
spricht mich inhaltlich sehr an

- Inhalte

^{11.B)} Das hat mich an dieser Veranstaltung gestört:

- Privatgespräche während der Sitzung

^{11_c)} Konkrete Verbesserungsvorschläge für diese Veranstaltung:

