

Prof. Dr. Thomas Söding

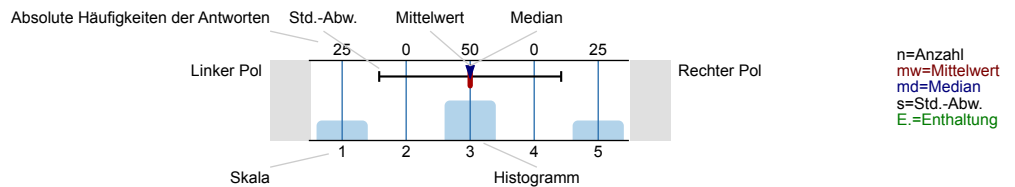


Einleitung in das Neue Testament (WiSe1415_020026)
Erfasste Fragebögen = 66

Auswertungsteil der geschlossenen Fragen

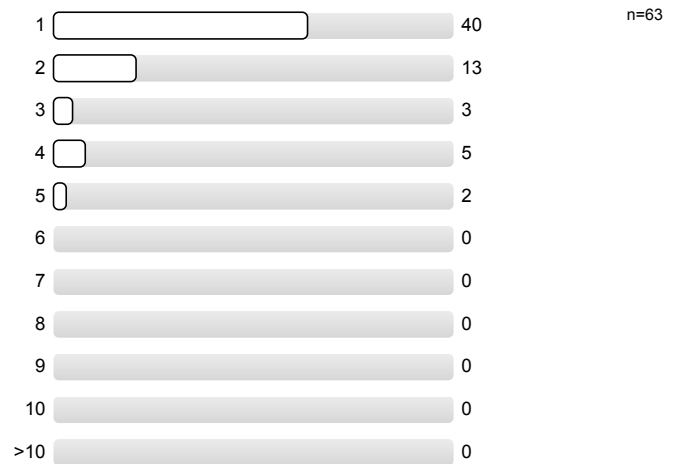
Legende

Frage-
text

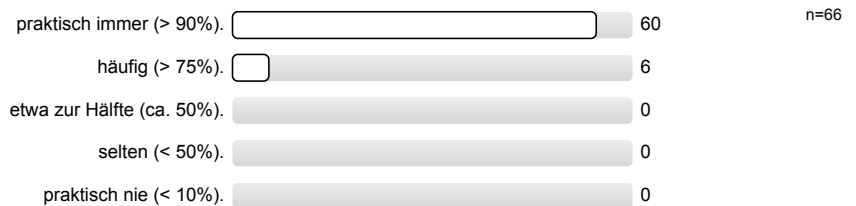


1. I - ALLGEMEINES

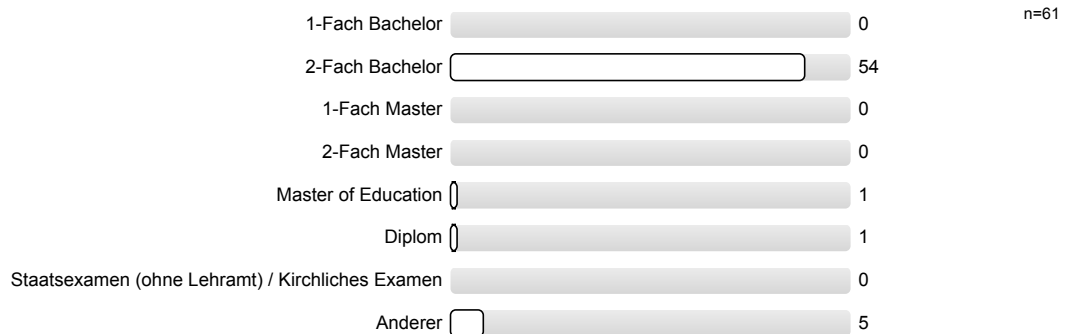
1.1) In welchem Fachsemester studieren Sie?



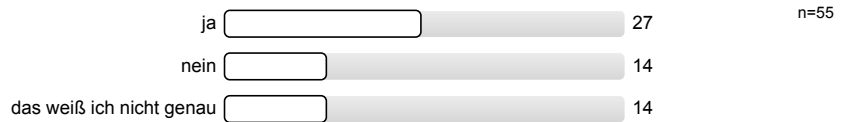
1.2) Ich besuche diese Lehrveranstaltung...



1.3) Im Rahmen welches Studiengangs besuchen Sie diese Lehrveranstaltung?

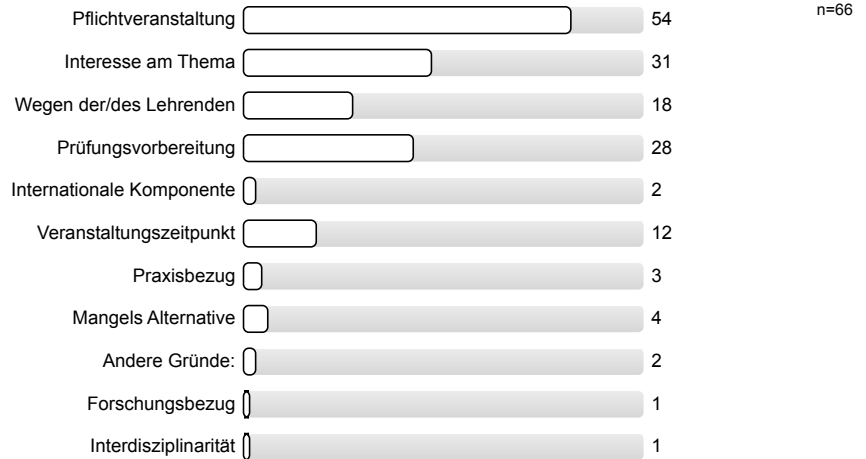


1.4) In dieser Veranstaltung besteht Anwesenheitspflicht:



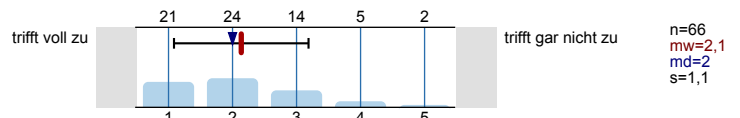
2.

2.1) Aus welchen Gründen haben Sie diese Lehrveranstaltung besucht? (Mehrfachnennungen möglich)

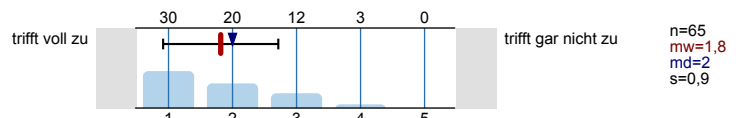


3. II - LEHRENDE / LEHRENDER

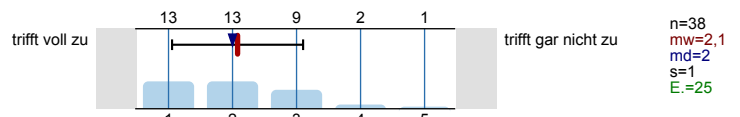
3.1) Der / Dem Lehrenden ist es gelungen, mein Interesse am Themengebiet der Veranstaltung zu verstärken.



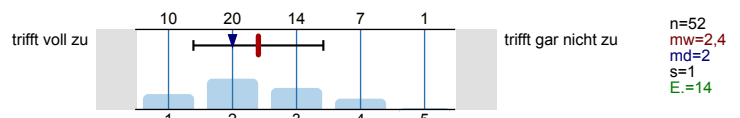
3.2) Die / Der Lehrende kann Kompliziertes verständlich machen.



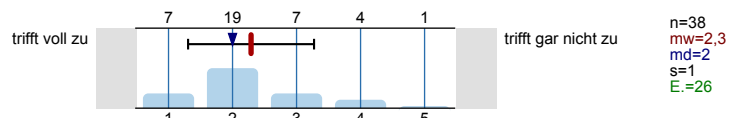
3.3) Die / Der Lehrende gibt in konstruktiver Weise individuelles Feedback (z.B. zu Referaten, Seminararbeiten, Wortbeiträgen).



3.4) Die / Der Lehrende knüpft an die Vorerfahrungen der Studierenden an und bindet diese innerhalb der Veranstaltung ein.

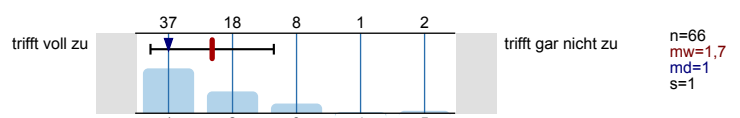


3.5) Die / Der Lehrende leistet persönliche Unterstützung für meinen Lernprozess (z.B. Tipps zu Referaten, Beratung).

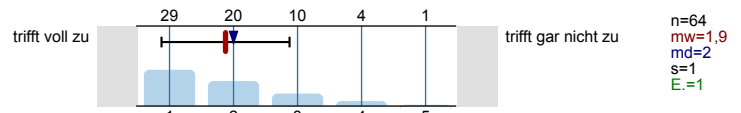


4. III - DIDAKTIK UND ZUSAMMENARBEIT

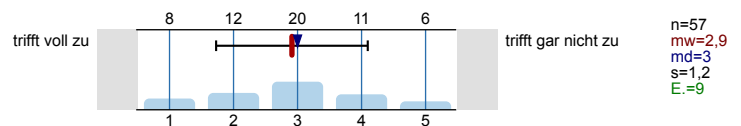
4.1) Die Durchführung der Veranstaltung ist klar auf definierte Lehr-/ Lernziele ausgerichtet.



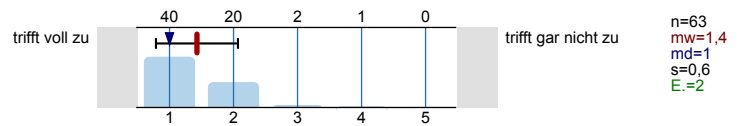
4.2) Die Lehr-/ Lernziele dieser Veranstaltung sind transparent.



4.3) In der Veranstaltung werden aktivierende Lehrmethoden angewandt.

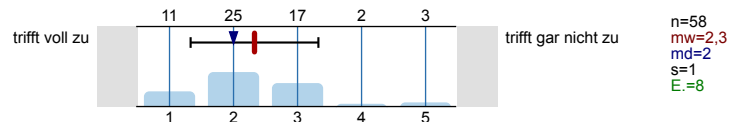


4.4) In der Veranstaltung herrscht eine offene, respektvolle Arbeitsatmosphäre.

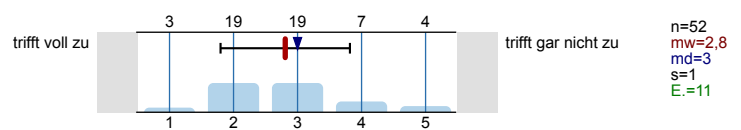


5. IV - WISSENSCHAFTLICHE METHODEN UND KOMPETENZEN

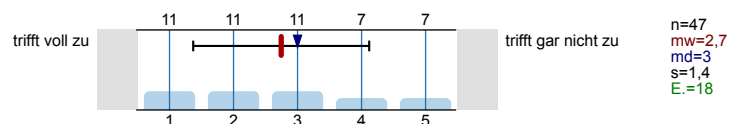
5.1) Durch die Veranstaltung weiß ich, mit welchen Methoden ich in meinem Fach Erkenntnisse generieren kann.



5.2) In der Veranstaltung lerne ich, Problemstellungen unter Anwendung von Methoden meines Faches zu bearbeiten.

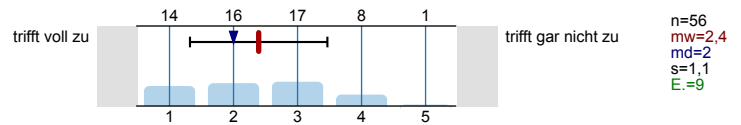


5.3) In der Veranstaltung lerne ich, durch selbständiges Forschen neue Erkenntnisse zu gewinnen.

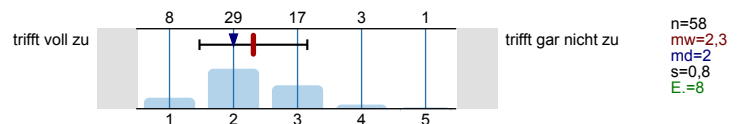


6. V - BEZÜGE DER LEHRVERANSTALTUNG

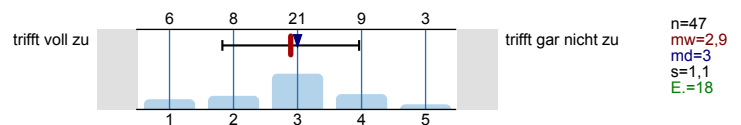
6.1) Die Veranstaltung enthält internationale Aspekte (z. B. Themen, Einsatz von Fremdsprachen, etc.).



6.2) Die Veranstaltung enthält interdisziplinäre Aspekte.



6.3) Die Veranstaltung enthält einen expliziten Praxisbezug.

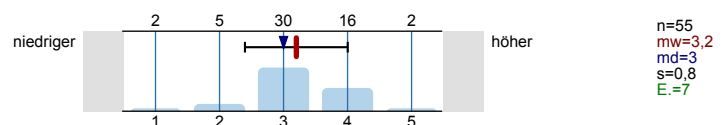


7. VI - RAHMENBEDINGUNGEN

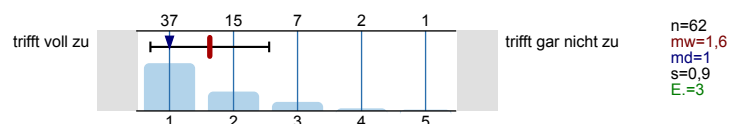
7.1) Mir ist bekannt wie viele Leistungspunkte / Credit-Points ich für diese Veranstaltung erhalte.



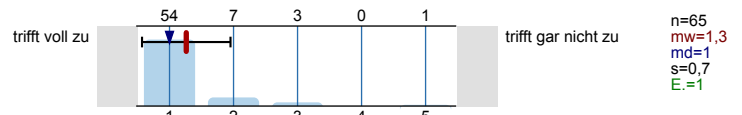
7.2) Mein Zeitaufwand für diese Veranstaltung ist im Verhältnis zu den vergebenen Leistungspunkten / Credit-Points...



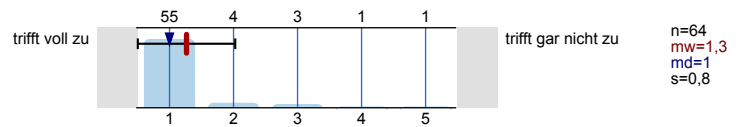
7.3) Die organisatorischen Regelungen für diese Veranstaltung sind klar verständlich (z.B. bzgl. Referaten, Hausarbeiten, Termine).



7.4) Es werden Begleitmaterialien (z.B. Literatur, Skripte, Blackboardkurs) zur Verfügung gestellt, die mich beim Lernen unterstützen.

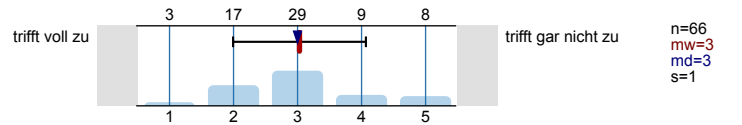


7.5) Der Veranstaltungsraum ist für diese Veranstaltung geeignet.

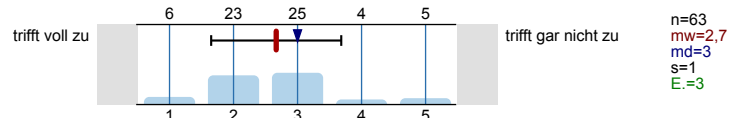


8. VII - STUDENTISCHE SELBSTREFLEXION

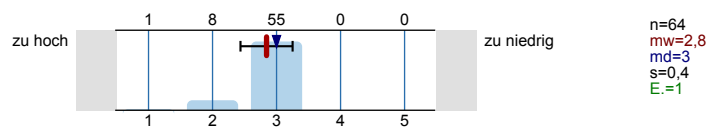
8.1) Ich bereite mich immer auf die Veranstaltung vor.



8.2) Ich arbeite in der Veranstaltung intensiv mit.

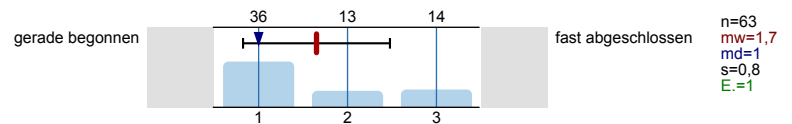


8.3) Die Anforderungen, die in der Veranstaltung gestellt werden, sind...

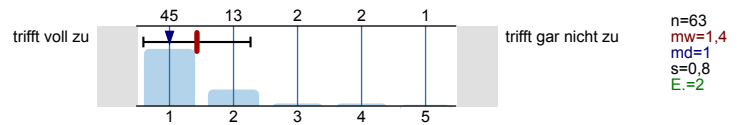


9. VIII - DIE LEHRVERANSTALTUNG IM MODULKONTEXT

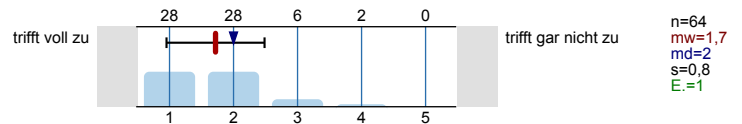
9.1) Ich habe das Modul, in dem ich diese Veranstaltung besuche...



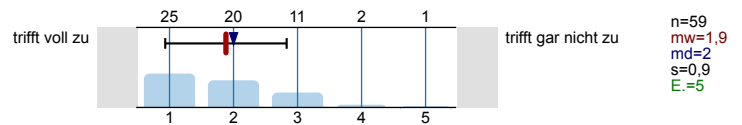
9.2) Diese Veranstaltung passt inhaltlich in das Modul.



9.3) Die Veranstaltungen im Modul beziehen sich aufeinander.

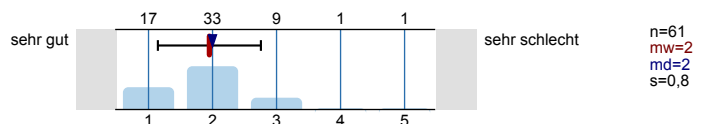


9.4) Durch diese Veranstaltung fühle ich mich gut auf die Prüfungen / Modulabschlussprüfung vorbereitet.



10. IX - GESAMTBEWERTUNG

10.1) Meine Gesamtbewertung der Veranstaltung:



Profillinie

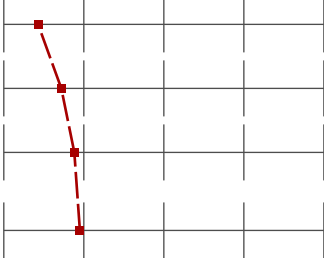
Teilbereich: Katholisch-Theologische Fakultät

Name der/des Lehrenden: Prof. Dr. Thomas Söding

Titel der Lehrveranstaltung: Einleitung in das Neue Testament (WiSe1415_020026)
(Name der Umfrage)

Verwendete Werte in der Profillinie: Mittelwert



9.2) Diese Veranstaltung passt inhaltlich in das Modul.	trifft voll zu		trifft gar nicht zu	n=63 mw=1,4 md=1,0 s=0,8
9.3) Die Veranstaltungen im Modul beziehen sich aufeinander.	trifft voll zu		trifft gar nicht zu	n=64 mw=1,7 md=2,0 s=0,8
9.4) Durch diese Veranstaltung fühle ich mich gut auf die Prüfungen / Modulabschlussprüfung vorbereitet.	trifft voll zu		trifft gar nicht zu	n=59 mw=1,9 md=2,0 s=0,9
10.1) Meine Gesamtbewertung der Veranstaltung:	sehr gut		sehr schlecht	n=61 mw=2,0 md=2,0 s=0,8

Auswertungsteil der offenen Fragen

1.1 - ALLGEMEINES

1.5) Andere Gründe für den Veranstaltungsbesuch:

11.

^{11.1)} Das hat mir gut an dieser Veranstaltung gefallen:

genaue Erklärungen und weitere Ergänzungen
innerhalb der Vorlesung

Repetitionsfragen, Tutorium bei Julia Dietsch,
Skripte, Folien, ... vor der Vorlesung im Bb! Top!

-Sympathie

Der Professor hat frei gesprochen & den Inhalt interessant vorgestellt.
~~Das~~ Die Powerpoint war als Unterstützung gut ausgearbeitet.

lockere Atmosphäre der Veranstaltung,
Skriptengabe, gute PPT

Vorlesung gut strukturiert (insbes. i. u. Rech

Die Vortragsweise und die große Unterstützung von Frau Dietsch.

- ausführliches Erklären von Sachverhalten → führt zum Verständnis
- das Vorhandensein von Vorlesungsskripten für d. Vor- und Nacharbeiten
- Online-Tutorium: zu bearbeitende Fragen → sehr gut für die Prüfungsvorbereitung
- veranschaulichte Power-Point-Folien

Gutes und freies Vortragen der Thematik

- sehr gutes Skript, welches von Vorteil ist, da man bei Abwesenheit die verpassten Inhalte nacharbeiten kann

Alles

gutes, freies verständliche Präsentation des Themas
-vorgehende

Freier Verständlicher Vortrag
Einbezug von Gemälden, mittelalterlichen Handschriften etc.

- Der Dozent bringt das zu Lernende sehr gut rüber.
- Eine kurze Pause tut gut!

Das (viele) Infos gegeben werden und während des Vortrags
bezug darauf genommen wird

El prof me gusta :)

~~Sehr~~ sehr hilfreich ist die Bereitstellung des Skripts im Lernraum Blackboard.

Die lockere Atmosphäre

Upload der PPP-Folien und des Skriptums

- kompetentes u. sympathisches Auftreten von Professor Söding
- klare Ansprache bei stud. Problemen

Skript ist sehr ausführlich

Gute, interessante Vorlesungen, interessantes Thema
Das Tutorium ist super!

- Art des Vorlesungsbeitrags

- gute Materialien zur Begleitung
- interessante Vortragweise
- inhaltlich interessant

- Lebendige Zusammenstellung von Modernem und Historischem
- Raum für Nachbereitung
- Interessante Fachdarstellung

Einleitung in die einzelnen Bücher des NT sowohl spannend durch interessante Einzelfakten als auch gut das jeweilige Buch als ‚Gesamtkonzept‘ darstellend

- Thematische Einstiege, die durch Bildmaterial in der Powerpoint-Präsentation unterstützt wurden, haben zu einem besseren Verständnis und zu erhöhter Aufmerksamkeit geführt
- die Stimmung der VL (beste Laune des Lehrenden)

Klare Struktur, Tipps zur Motivierung des Inhalts, Gute Selbstarbeit des Inhalts durch Beratung der Materialien via Blackboard

attraktive Präsentation von komplexen Inhalten parallel ist die Bibellektüre der besprochenen Schriften meist als gut möglich

^{11.2)} Das hat mich an dieser Veranstaltung gestört:

nix

teilweise zu viel Werbung für irgendwelche Module etc.

- teilweise schwer zu folgen
- Bilder zu Beginn ^{sind} zwar interessant, aber wie relevant sind sie?

Organisatorisches zu Beginn - leider unvermeidbar - etwas undurchsichtig,
z.B. Modulabschlussprüfung im neuen B.A.

Anwesenheitspflicht bzw. Fachgespräch bei mehreren Fehlterminen
trotz der „Abschluss“.

- Unruhe, Unkonzentriertheit bei TL.
- Jeder geeignet, motiviert zu Th' Audien ??

Mir hätte besser gefallen, wenn das Script direkt von
Anthony vollständig hochgeladen worden wäre.

Durch die Gewissheit, dass nur Fragen aus dem „Pool“ klausurrelevant sein können, welche alle mithilfe des Skripts zu beantworten sind, wirkt der Besuch in den Vorlesungen teilweise nicht nötig, da diese sehr unterschiedlich zum Skript gestaltet sind.

Zu viele Fragen, die es zu bearbeiten sind

In der PPP werden fast nur Bilder gezeigt man weiß nicht wie man das in die Mitschrift einbringt
Das Passionsgeschichte fast genau dasselbe ist.

extremer Lärmpegel zwischendurch

^{11.3)} Konkrete Verbesserungsvorschläge für diese Veranstaltung:

Für das Tutorium wäre ein für alle möglicher
 (Kamin (u.B. als) L; (früh) schon dem

nō



Erume Horee Kostene



Die Vorlesung selber würde mir mehr bringen, wenn sie näher am Skript wäre.

Da fällt mir nichts Konkretes ein, immer wieder so!

- Inhalte auf Folien (+ zuzüglich Bilder und Bibelzitate wie vorher)

Kürzen, kürzen, kürzen

/